



Les étudiants d'Aix Marseille Université et l'engagement

9 février 2026

FK/ MT N° 121757

Contacts Ifop :

François Kraus / Nicola Gaddoni
prenom.nom@ifop.com

Méthodologie



L'enquête a été menée auprès d'un échantillon de **5 190 étudiants d'Aix Marseille Université**. Les répondants ont été interrogés selon deux modalités :

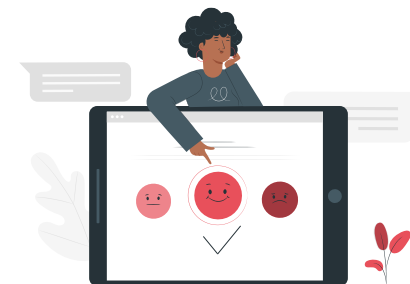
- un mailing adressé à l'ensemble des étudiants de l'université ;
- un lien ouvert accessible via un QR code, disponible dans les locaux de l'université.

Seules **les 3 899 réponses complètes et vérifiées** ont été retenues dans le cadre du traitement.



La représentativité de l'échantillon a été assurée :

- en *amont* par la méthode aléatoire sur une base de sondage complète des étudiants inscrits à l'Université ;
- en *aval* via un redressement des données brutes sur la base des critères de sexe, d'âge et de campus établis selon les statistiques fournies par l'administration.



Les interviews ont été réalisées par questionnaire auto-administré en ligne **du 24 novembre au 22 décembre 2025**.

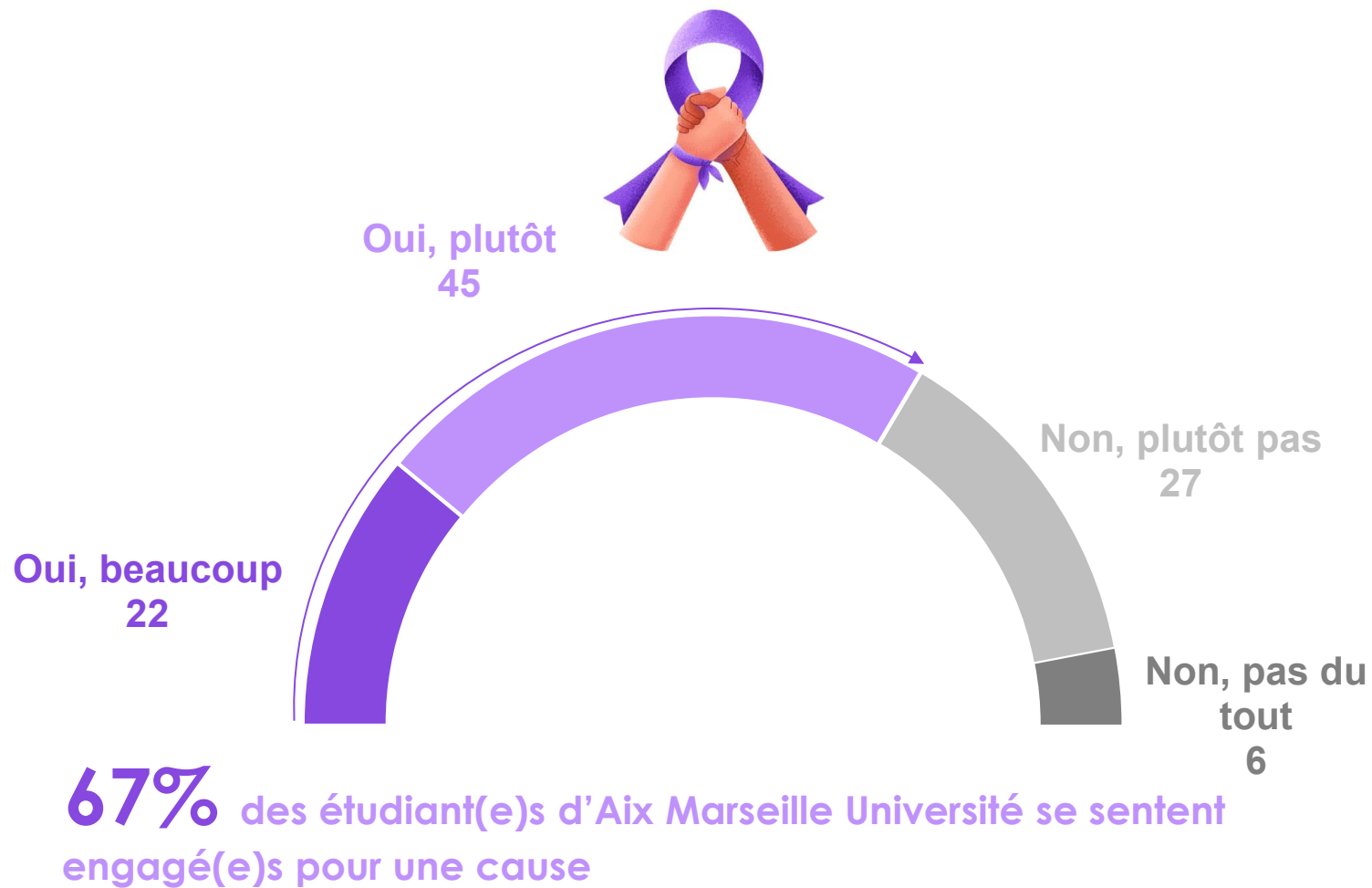


A

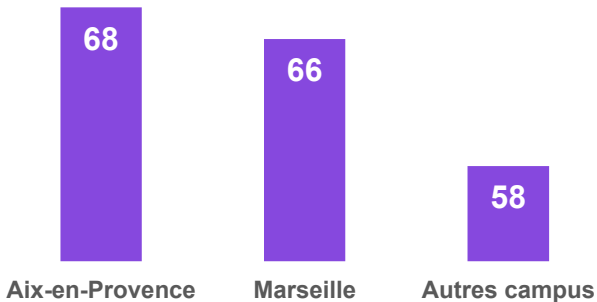
Rapport à l'engagement

LE SENTIMENT D'ÊTRE ENGAGÉ

Q : Vous sentez-vous personnellement engagé(e) aujourd'hui pour une cause ?



- ZOOM sur ceux/celles qui se sentent engagé(e)s pour une cause - selon la localisation du campus





FOCUS sur le profil des répondants ayant le sentiment d'être engagé(e)s pour une cause



Note de lecture : 70% des répondants du campus Marseille Centre ont le sentiment d'être engagé(e)s pour une cause

ENSEMBLE 67

Sexe



Hommes 66

Femmes 67

Age



Moins de 18 ans 69

18-19 ans 62

20-21 ans 65

22-24 ans 70

25 ans et plus 72

Nationalité



Français 67

Etrangers 67

Lieu de résidence avant AMU



REGION PACA 65

. Marseille 67

. Aix-en-Provence 63

. Autre ville 64

AUTRE REGION 69

ETRANGER 67

. Pays UE 70

. Pays hors UE 67

Lieu de résidence actuel

Marseille 68

Aix-en-Provence 66

Autres communes 64

Campus



Aix-en-Provence 68

Marseille La Timone 65

Marseille Centre 70

Marseille Etoile 67

Marseille Luminy 59

Autres campus 58

Cycle en cours



Bachelor 52

Licence 65

Master 70

Doctorat 70

Principale discipline d'études



Arts, lettres, langues, sc. humaines 70

Droit, sc. politiques 70

Economie et gestion 57

Santé 65

Sciences et technologies 64

Niveau de bonheur

Très heureux(ses) 72

Assez heureux(ses) 65

Pas heureux(ses) 66

Sentiment de solitude

Se sentent seul(e)s 67

Ne se sentent pas seul(e)s 66

Positionnement idéologique



Très à gauche 90

A gauche 84

Au centre gauche 69

Au centre droit 48

A droite 58

Très à droite 61

Non-positionné(e)s 53

Inscription sur les listes électorales

Inscrit(e)s 68

Non-inscrit(e)s 60

Participation aux municipales 2026



Potentiels électeurs 75

Potentiels abstentionnistes 58

Intérêt pour les municipales

Très intéressé(e)s 83

Assez intéressé(e)s 74

Pas intéressé(e)s 57

Intérêt pour la présidentielle

Très intéressé(e)s 75

Assez intéressé(e)s 61

Pas intéressé(e)s 45

Sentiment d'être engagé(s)



Beaucoup 100

Plutôt 100

Pas engagé(e)s 0

LES MESURES EN FAVEUR DE LA PROTECTION DE L'ENVIRONNEMENT QUE LES ÉTUDIANTS SONT PRÊTS À ADOPTER

Q : A titre personnel, diriez-vous que vous êtes prêt(e) ou pas prêt(e) à vous engager dans les actions suivantes ?

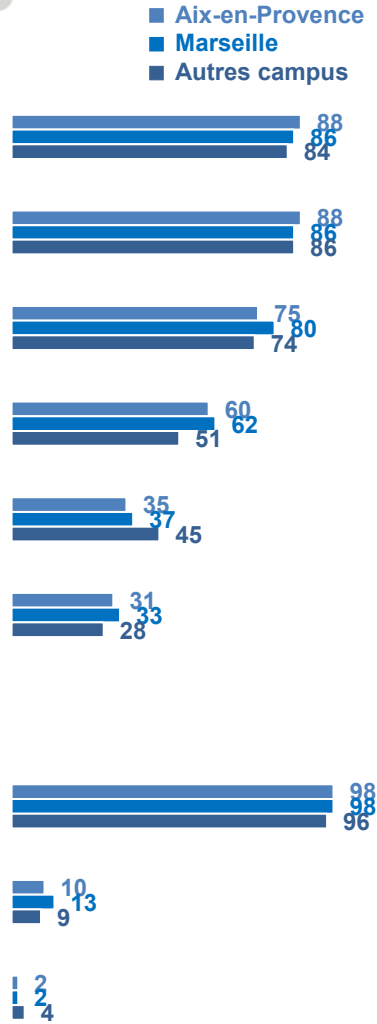


EST PRÊT À S'ENGAGER DANS AU MOINS UNE ACTION 98

EST PRÊT À S'ENGAGER DANS TOUTES LES ACTIONS 12

N'EST PRÊT À S'ENGAGER DANS AUCUNE DES ACTIONS EN PROTECTION DE L'ENVIRONNEMENT 2

- ZOOM sur ceux qui se sentent prêt(e) à s'engager dans les actions suivantes- selon la localisation du campus





sur le profil des répondants prêts à s'engager dans toutes les actions en protection de l'environnement



Note de lecture : 15% des étudiants de 25 ans et plus sont prêts à s'engager dans toutes les actions en protection de l'environnement

ENSEMBLE 12

Sexe



Hommes 9

Femmes 14

Age



Moins de 18 ans 12

18-19 ans 11

20-21 ans 10

22-24 ans 13

25 ans et plus 15

Nationalité



Français 13

Etrangers 5

Lieu de résidence avant AMU



REGION PACA 11

. Marseille 10

. Aix-en-Provence 13

. Autre ville 11

AUTRE REGION 18

ETRANGER 6

. Pays UE 24

. Pays hors UE 3

Lieu de résidence actuel

Marseille 13

Aix-en-Provence 14

Autres communes 10

Campus



Aix-en-Provence 10

Marseille La Timone 10

Marseille Centre 15

Marseille Etoile 17

Marseille Luminy 17

Autres campus 9

Cycle en cours



Bachelor 10

Licence 11

Master 12

Doctorat 18

Principale discipline d'études



Arts, lettres, langues, sc. humaines 13

Droit, sc. politiques 10

Economie et gestion 6

Santé 10

Sciences et technologies 16

Niveau de bonheur

Très heureux(ses) 14

Assez heureux(ses) 12

Pas heureux(ses) 9

Sentiment de solitude

Se sentent seul(e)s 12

Ne se sentent pas seul(e)s 13

Positionnement idéologique



Très à gauche 29

A gauche 25

Au centre gauche 11

Au centre droit 2

A droite 1

Très à droite 1

Non-positionné(e)s 7

Inscription sur les listes électorales

Inscrit(e)s 13

Non-inscrit(e)s 8

Participation aux municipales 2026



Potentiels électeurs 16

Potentiels abstentionnistes 9

Intérêt pour les municipales

Très intéressé(e)s 18

Assez intéressé(e)s 15

Pas intéressé(e)s 9

Intérêt pour la présidentielle

Très intéressé(e)s 13

Assez intéressé(e)s 11

Pas intéressé(e)s 8

Sentiment d'être engagés



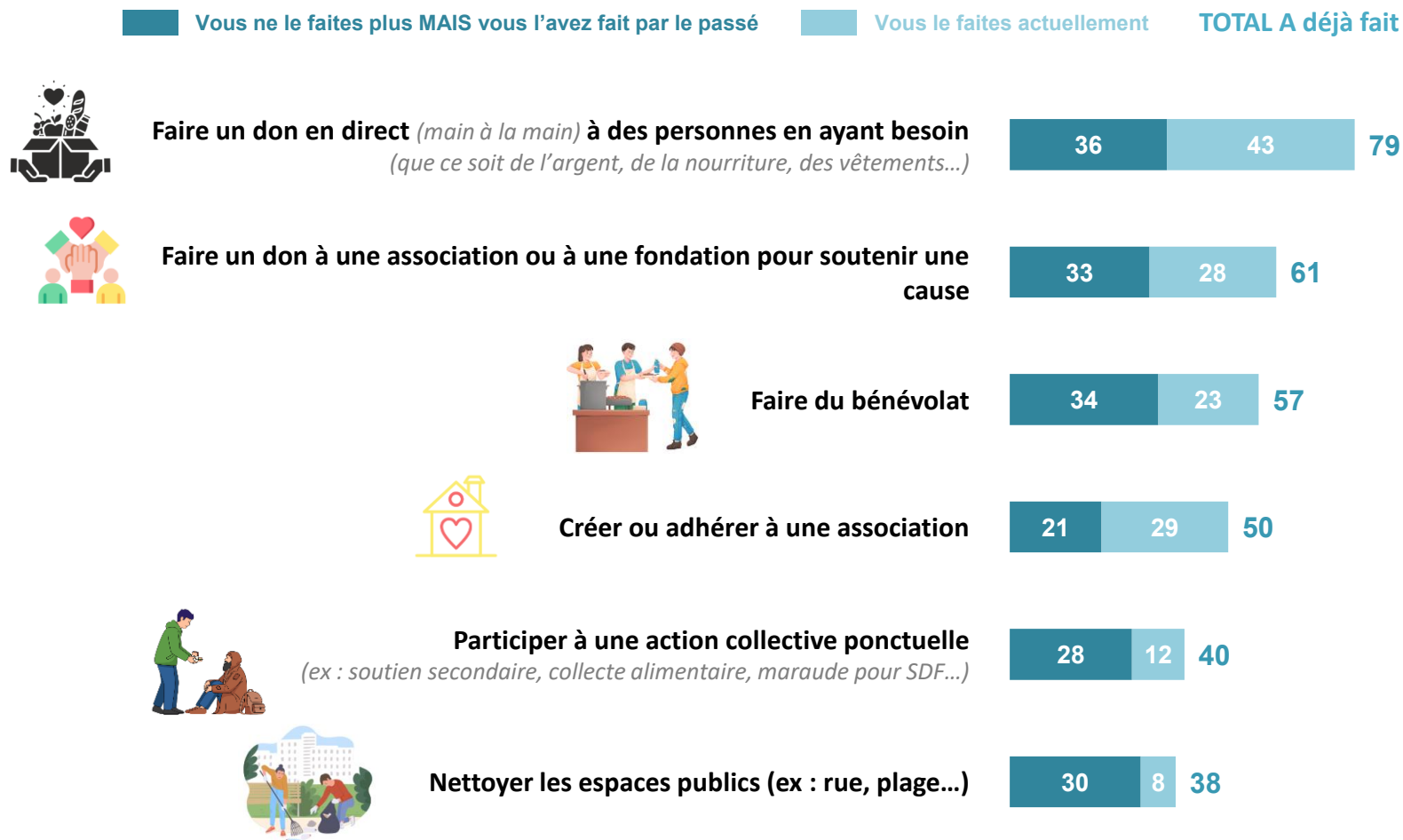
Beaucoup 24

Plutôt 12

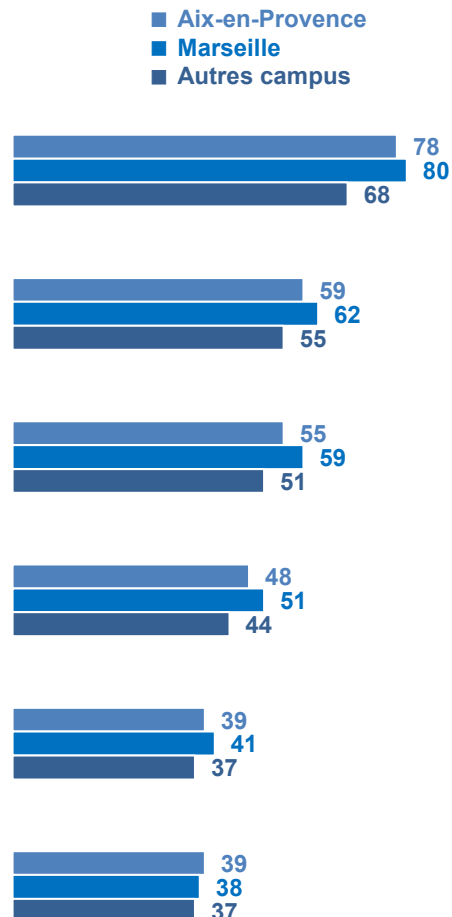
Pas engagé(e)s 3

L'ENGAGEMENT DANS DIFFÉRENTS TYPES D'ACTION

Q : Pour chacune des actions suivantes permettant de s'engager, précisez quelle est votre situation... ?



- ZOOM sur ceux qui se sentent prêt(e) à s'engager dans différents types d'action - selon la localisation du campus

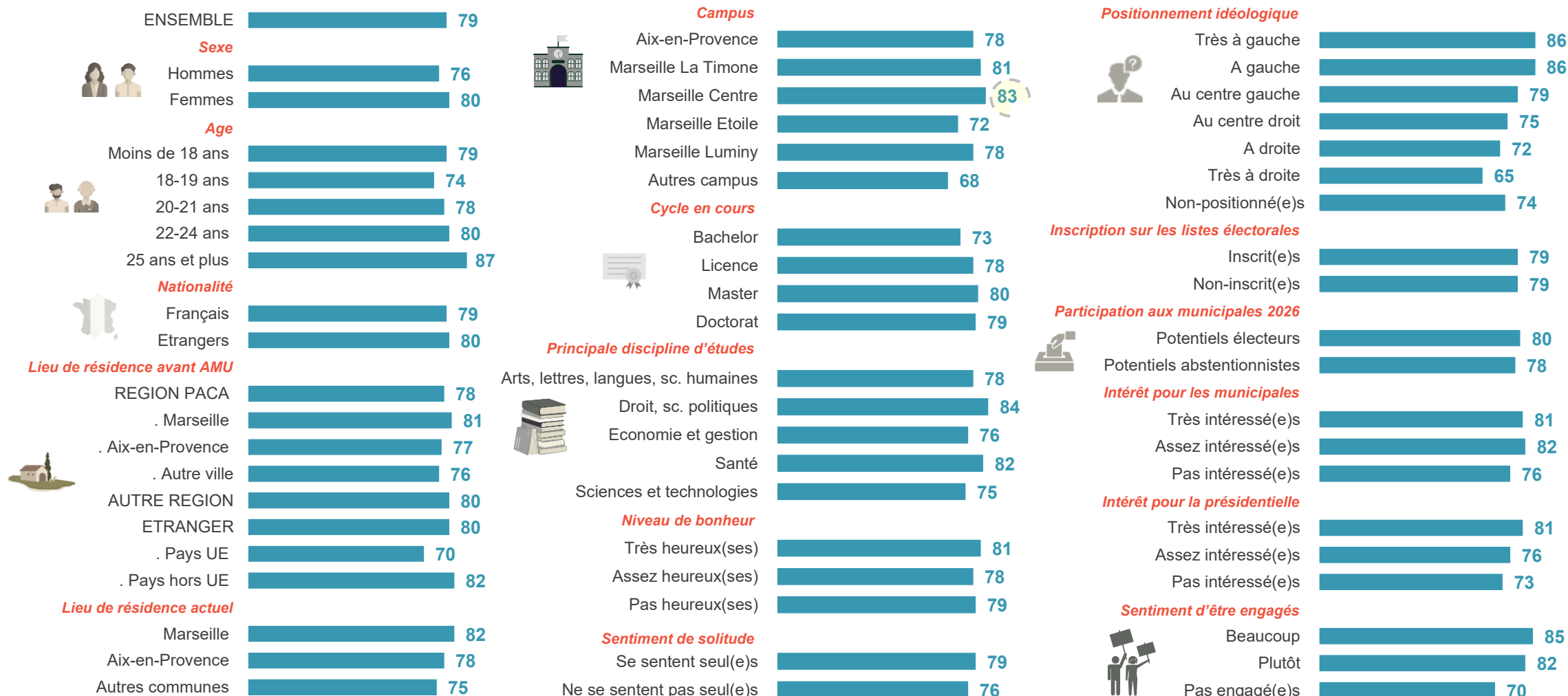




FOCUS sur le profil des répondants ayant déjà fait don en direct à des personnes en ayant besoin



Note de lecture : 83% des répondants du campus Marseille Centre ont déjà fait don en direct à des personnes en ayant besoin





FOCUS sur le profil des répondants ayant déjà fait du bénévolat



Note de lecture : 66% des étudiants de plus de 25 ans ont déjà fait du bénévolat

ENSEMBLE 57

Sexe



Hommes 51

Femmes 60

Age



Moins de 18 ans 49

18-19 ans 51

20-21 ans 56

22-24 ans 62

25 ans et plus 66

Nationalité



Français 56

Etrangers 60

Lieu de résidence avant AMU



REGION PACA 54

. Marseille 57

. Aix-en-Provence 56

. Autre ville 52

AUTRE REGION 64

ETRANGER 62

. Pays UE 59

. Pays hors UE 63

Lieu de résidence actuel

Marseille 59

Aix-en-Provence 56

Autres communes 54

Campus



Aix-en-Provence 55

Marseille La Timone 62

Marseille Centre 55

Marseille Etoile 55

Marseille Luminy 61

Autres campus 51

Cycle en cours



Bachelor 54

Licence 53

Master 64

Doctorat 64

Principale discipline d'études



Arts, lettres, langues, sc. humaines 53

Droit, sc. politiques 57

Economie et gestion 56

Santé 61

Sciences et technologies 54

Niveau de bonheur

Très heureux(es) 59

Assez heureux(es) 59

Pas heureux(es) 50

Sentiment de solitude

Se sentent seul(e)s 57

Ne se sentent pas seul(e)s 56

Positionnement idéologique



Très à gauche 61

A gauche 57

Au centre gauche 57

Au centre droit 59

A droite 54

Très à droite 47

Non-positionné(e)s 56

Inscription sur les listes électorales

Inscrit(e)s 59

Non-inscrit(e)s 52

Participation aux municipales 2026



Potentiels électeurs 64

Potentiels abstentionnistes 52

Intérêt pour les municipales

Très intéressé(e)s 67

Assez intéressé(e)s 62

Pas intéressé(e)s 51

Intérêt pour la présidentielle

Très intéressé(e)s 57

Assez intéressé(e)s 57

Pas intéressé(e)s 54

Sentiment d'être engagés



Beaucoup 70

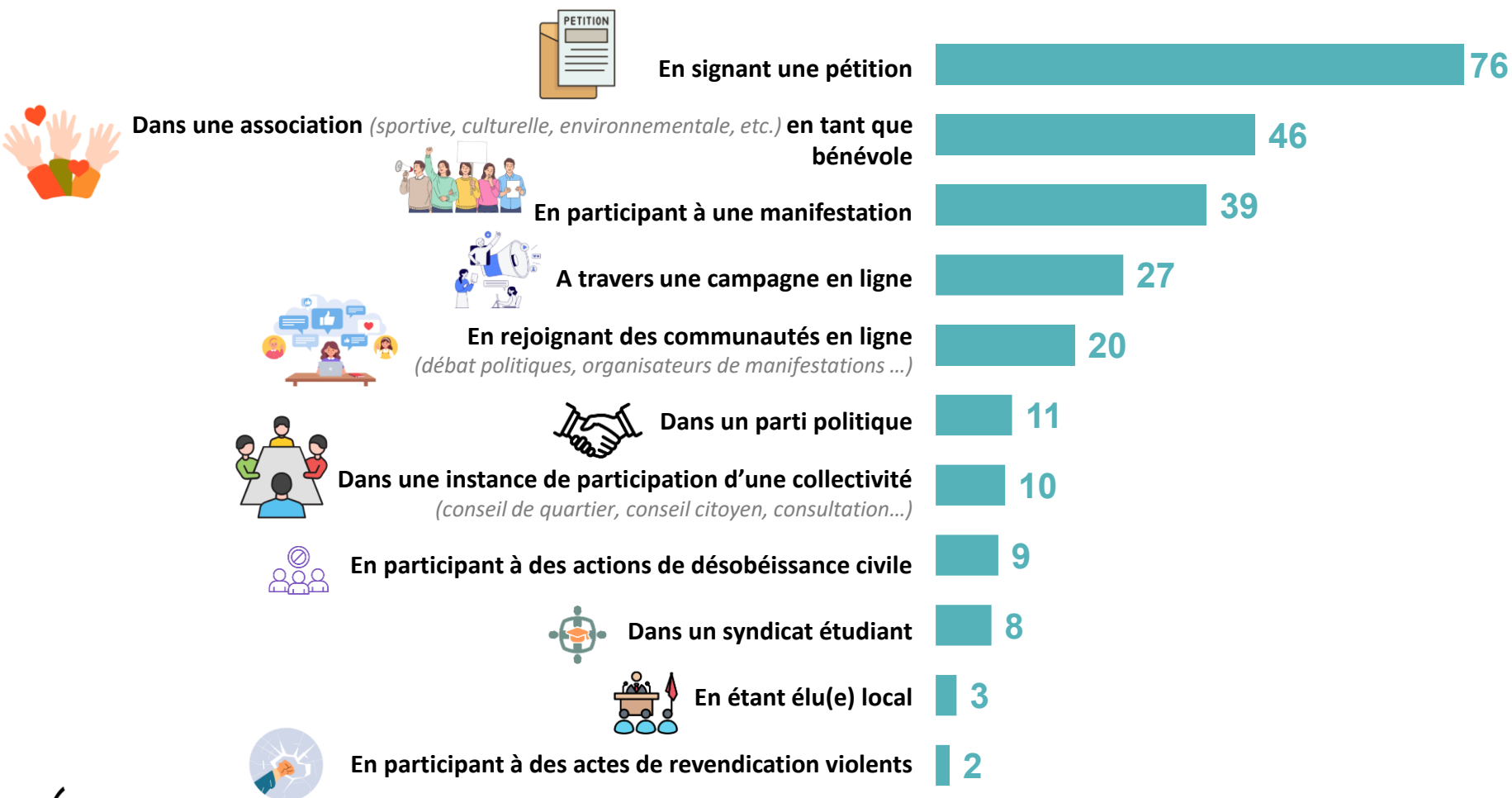
Plutôt 60

Pas engagé(e)s 45

L'EXPÉRIENCE D'UN ENGAGEMENT COLLECTIF

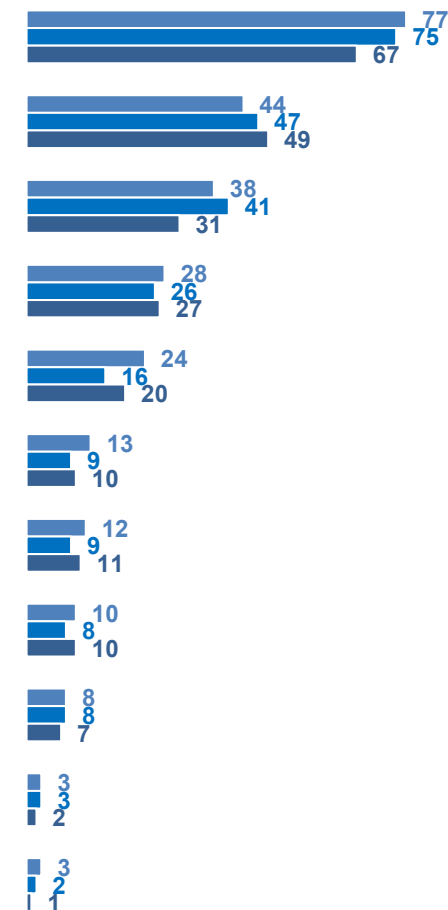
Q : Vous-même, au cours des deux dernières années, vous êtes-vous déjà engagé(e)... ?

Réponses « Oui »



- ZOOM sur ceux qui se sont déjà engagés -
selon la localisation du campus

■ Aix-en-Provence
■ Marseille
■ Autres campus





FOCUS sur le profil des répondants s'étant déjà engagés dans une association en tant que bénévoles



Note de lecture : 70% des répondants du campus Marseille Luminy se sont déjà engagés dans une association en tant que bénévoles

ENSEMBLE 46

Sexe



Hommes 47

Femmes 45

Age



Moins de 18 ans 39

18-19 ans 44

20-21 ans 47

22-24 ans 49

25 ans et plus 47

Nationalité



Français 46

Etrangers 42

Lieu de résidence avant AMU



REGION PACA 44

. Marseille 42

. Aix-en-Provence 38

. Autre ville 46

AUTRE REGION 52

ETRANGER 46

. Pays UE 55

. Pays hors UE 45

Lieu de résidence actuel

Marseille 44

Aix-en-Provence 47

Autres communes 47

Campus



Aix-en-Provence 44

Marseille La Timone 46

Marseille Centre 46

Marseille Etoile 42

Marseille Luminy 59

Autres campus 49

Cycle en cours



Bachelor 47

Licence 43

Master 53

Doctorat 41

Principale discipline d'études



Arts, lettres, langues, sc. humaines 41

Droit, sc. politiques 48

Economie et gestion 49

Santé 47

Sciences et technologies 46

Niveau de bonheur

Très heureux(es) 49

Assez heureux(es) 47

Pas heureux(es) 40

Sentiment de solitude

Se sentent seul(e)s 46

Ne se sentent pas seul(e)s 43

Positionnement idéologique



Très à gauche 44

A gauche 47

Au centre gauche 48

Au centre droit 48

A droite 45

Très à droite 37

Non-positionné(e)s 44

Inscription sur les listes électorales

Inscrit(e)s 48

Non-inscrit(e)s 42

Participation aux municipales 2026



Potentiels électeurs 53

Potentiels abstentionnistes 40

Intérêt pour les municipales

Très intéressé(e)s 58

Assez intéressé(e)s 50

Pas intéressé(e)s 40

Intérêt pour la présidentielle

Très intéressé(e)s 47

Assez intéressé(e)s 46

Pas intéressé(e)s 42

Sentiment d'être engagés



Beaucoup 59

Plutôt 49

Pas engagé(e)s 34



FOCUS sur le profil des répondants s'étant déjà engagés en participant à une manifestation



Note de lecture : 52% des étudiants en doctorat se sont déjà engagés en participant à une manifestation

ENSEMBLE 39

Sexe



Hommes 35

Femmes 41

Age



Moins de 18 ans 31

18-19 ans 33

20-21 ans 40

22-24 ans 45

25 ans et plus 47

Nationalité



Français 40

Etrangers 29

Lieu de résidence avant AMU



REGION PACA 37

. Marseille 42

. Aix-en-Provence 33

. Autre ville 34

AUTRE REGION 47

ETRANGER 35

. Pays UE 64

. Pays hors UE 30

Lieu de résidence actuel

Marseille 45

Aix-en-Provence 36

Autres communes 33

Campus



Aix-en-Provence 38

Marseille La Timone 47

Marseille Centre 41

Marseille Etoile 30

Marseille Luminy 28

Autres campus 31

Cycle en cours



Bachelor 24

Licence 35

Master 42

Doctorat 52

Principale discipline d'études



Arts, lettres, langues, sc. humaines 46

Droit, sc. politiques 34

Economie et gestion 28

Santé 47

Sciences et technologies 30

Niveau de bonheur

Très heureux(es) 38

Assez heureux(es) 39

Pas heureux(es) 39

Sentiment de solitude

Se sentent seul(e)s 39

Ne se sentent pas seul(e)s 35

Positionnement idéologique



Très à gauche 71

A gauche 64

Au centre gauche 39

Au centre droit 18

A droite 20

Très à droite 23

Non-positionné(e)s 24

Inscription sur les listes électorales

Inscrit(e)s 43

Non-inscrit(e)s 29

Participation aux municipales 2026



Potentiels électeurs 47

Potentiels abstentionnistes 35

Intérêt pour les municipales

Très intéressé(e)s 50

Assez intéressé(e)s 47

Pas intéressé(e)s 31

Intérêt pour la présidentielle

Très intéressé(e)s 45

Assez intéressé(e)s 36

Pas intéressé(e)s 22

Sentiment d'être engagés



Beaucoup 60

Plutôt 42

Pas engagé(e)s 21

L'EXPERIENCE D'UN ENGAGEMENT COLLECTIF

Q : Vous-même, au cours des deux dernières années, vous êtes-vous déjà engagé(e)... ?

Proportion d'étudiants s'étant déjà engagés dans ...



- ZOOM sur ceux s'étant déjà engagé(e)s-
selon la localisation du campus

■ Aix-en-Provence
■ Marseille
■ Autres campus

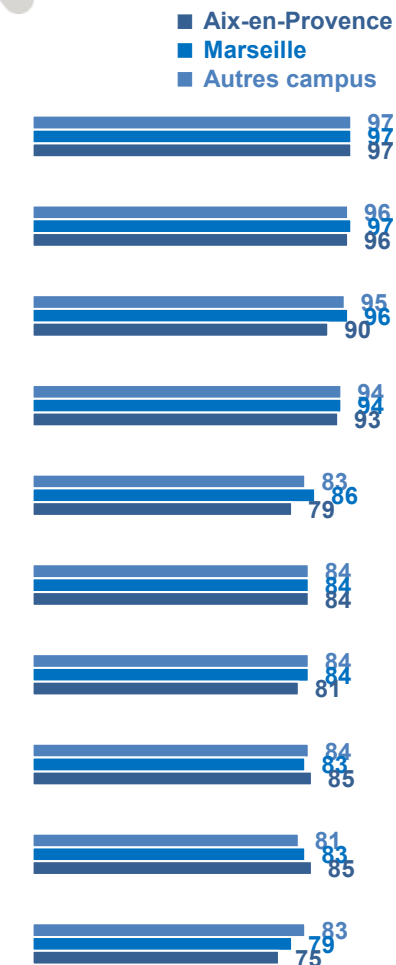


L'IMPORTANCE ACCORDÉE À DIFFÉRENTES CAUSES

Q : Chacune des causes suivantes vous paraît-elle importante à défendre à titre personnel ?



- ZOOM sur ceux qui estiment important de défendre ces causes - selon la localisation du campus

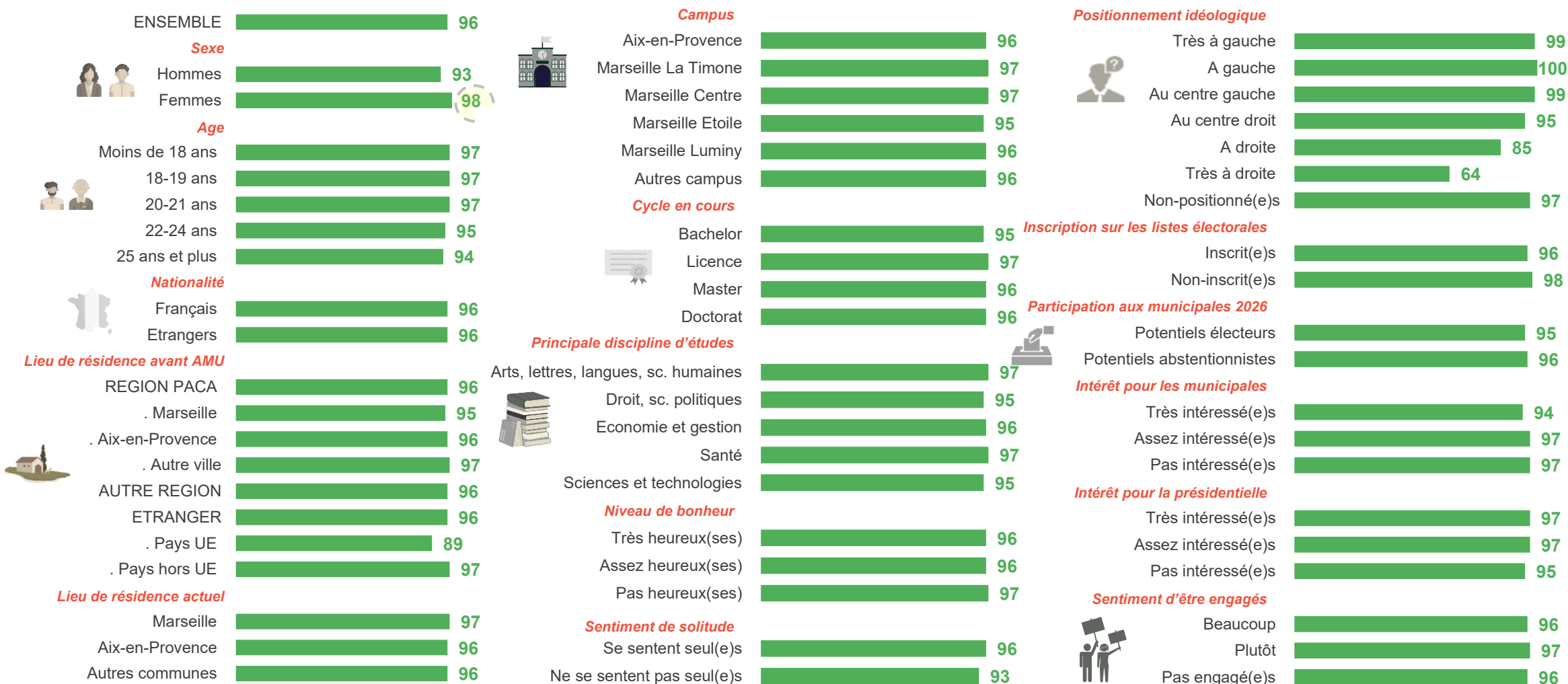




sur le profil des répondants qui considèrent important de défendre les « droits de l'Homme » et la lutte pour le respect des droits humains en France et dans le Monde

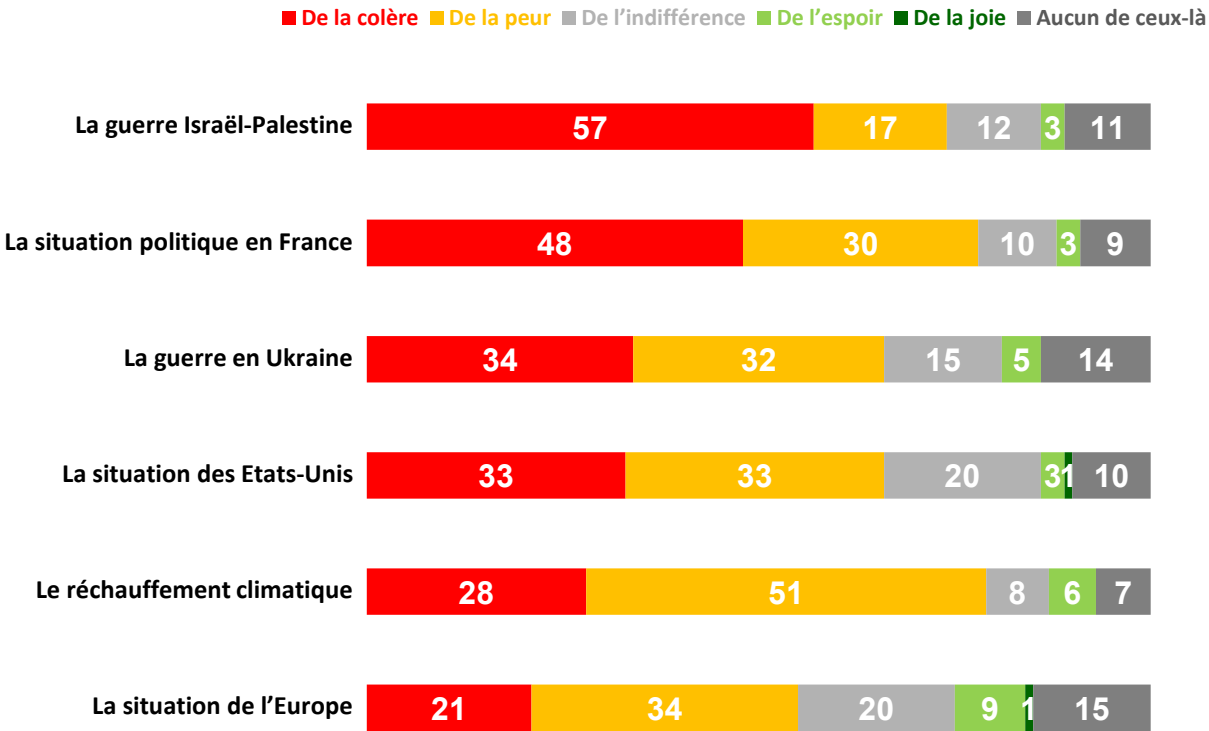


Note de lecture : 98% des femmes sont prêtes à défendre les « droits de l'Homme » et la lutte pour le respect des droits humains en France et dans le Monde



LES SENTIMENTS PROVOQUÉS PAR L'ACTUALITÉ

Q : Quel est le sentiment qui domine chez vous lorsque vous regardez des actualités liées à ... ?

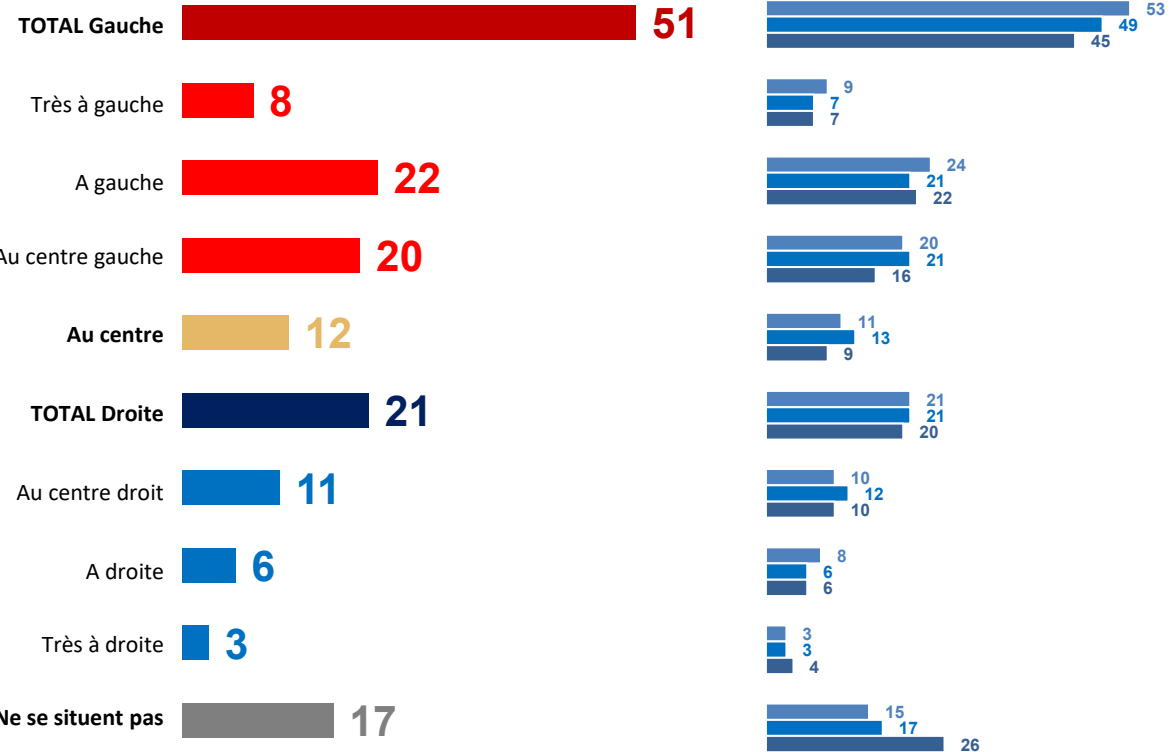


L'AUTOPOSITIONNEMENT IDÉOLOGIQUE

Q : D'après leurs opinions, on classe habituellement les Français(es) sur une échelle de ce genre. Comme vous le voyez il y a deux grands groupes, la Gauche et la Droite, on peut se classer plus ou moins à gauche ou plus ou moins à droite. Vous personnellement où vous classeriez-vous sur cette échelle ? 1 signifiant que vous vous classeriez à l'extrême gauche, 7 signifiant que vous vous classeriez à l'extrême droite, les notes intermédiaires permettant de nuancer votre propos.

- ZOOM sur les auto-positionnements idéologiques -
selon la localisation du campus

■ Aix-en-Provence
■ Marseille
■ Autres campus



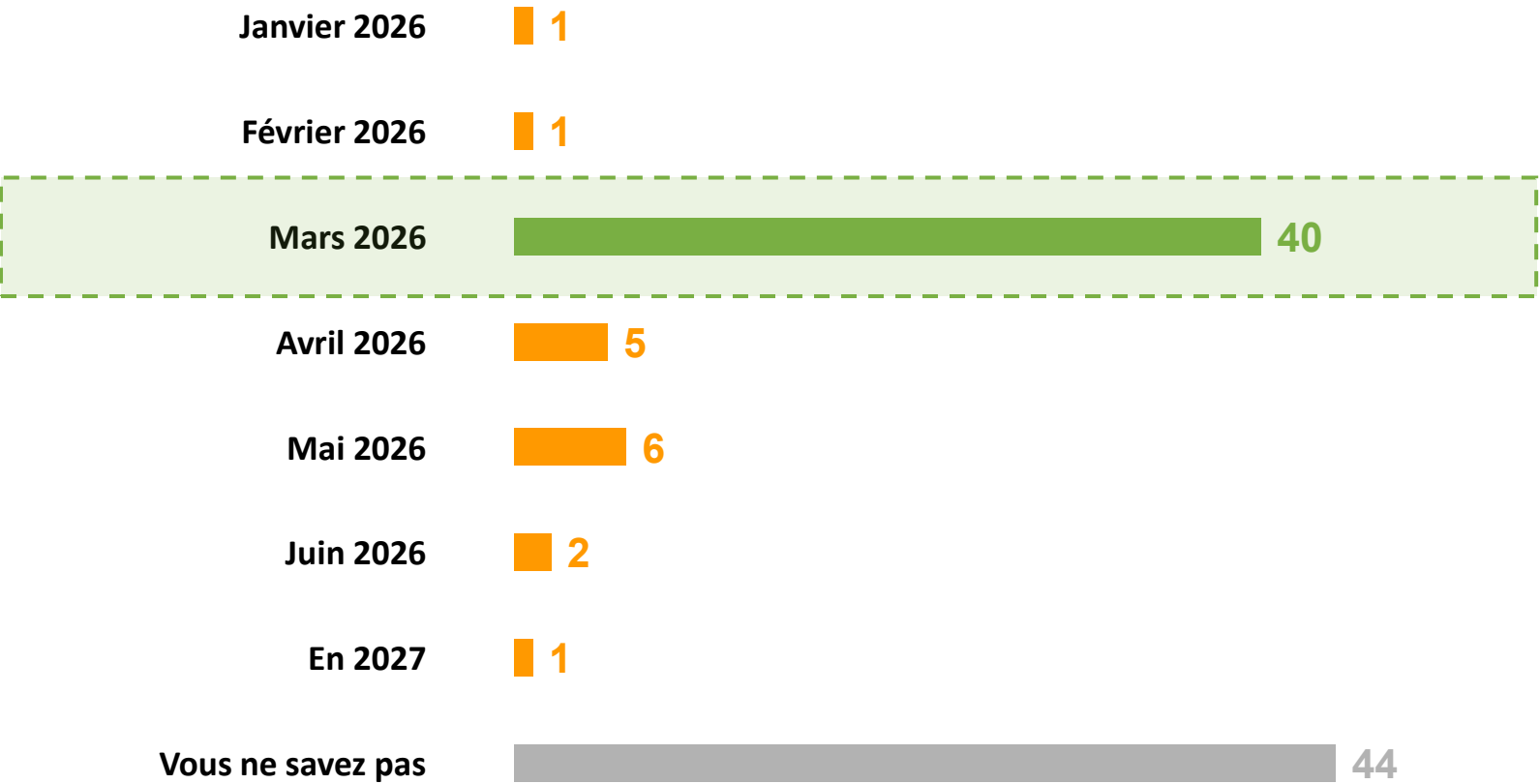


B

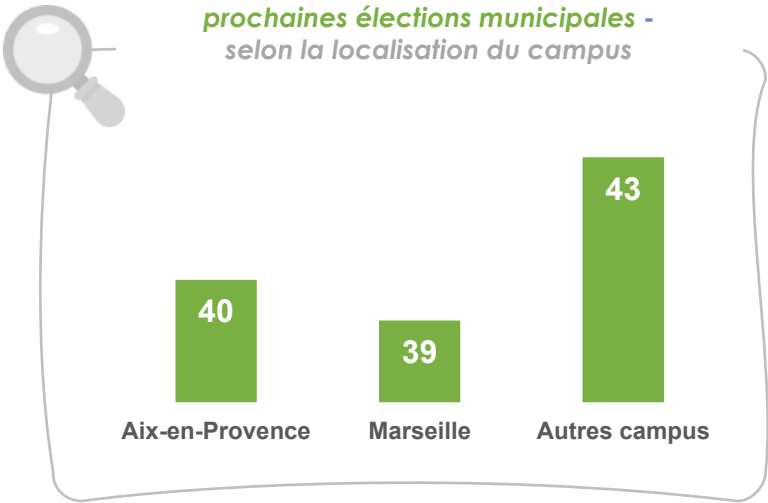
Rapport aux élections municipales et à son territoire

LA CONNAISSANCE DE LA DATE DU SCRUTIN DES PROCHAINES ÉLECTIONS MUNICIPALES

Q : Il y aura prochainement des élections municipales en France. Savez-vous à quel mois auront lieu ces élections municipales ? Elles auront lieu en... ?



- ZOOM *connaissant la date du scrutin des prochaines élections municipales - selon la localisation du campus*





FOCUS sur le profil des répondants connaissant la date du scrutin des prochaines élections municipales



Note de lecture : 48% des plus de 25 ans connaissent la date du scrutin des prochaines élections municipales

ENSEMBLE 40

Sexe



Hommes 43

Femmes 38

Age



Moins de 18 ans 32

18-19 ans 37

20-21 ans 40

22-24 ans 40

25 ans et plus 48

Nationalité



Français 41

Etrangers 27

Lieu de résidence avant AMU



REGION PACA 39

. Marseille 41

. Aix-en-Provence 33

. Autre ville 39

AUTRE REGION 44

ETRANGER 30

. Pays UE 44

. Pays hors UE 28

Lieu de résidence actuel

Marseille 39

Aix-en-Provence 38

Autres communes 41

Campus



Aix-en-Provence 40

Marseille La Timone 38

Marseille Centre 42

Marseille Etoile 35

Marseille Luminy 37

Autres campus 43

Cycle en cours



Bachelor 43

Licence 38

Master 45

Doctorat 39

Principale discipline d'études



Arts, lettres, langues, sc. humaines 35

Droit, sc. politiques 55

Economie et gestion 36

Santé 39

Sciences et technologies 35

Niveau de bonheur

Très heureux(es) 40

Assez heureux(es) 41

Pas heureux(es) 35

Sentiment de solitude

Se sentent seul(e)s 40

Ne se sentent pas seul(e)s 40

Positionnement idéologique



Très à gauche 49

A gauche 43

Au centre gauche 37

Au centre droit 35

A droite 52

Très à droite 56

Non-positionné(e)s 28

Inscription sur les listes électorales

Inscrit(e)s 46

Non-inscrit(e)s 21

Participation aux municipales 2026



Potentiels électeurs 57

Potentiels abstentionnistes 29

Intérêt pour les municipales

Très intéressé(e)s 74

Assez intéressé(e)s 51

Pas intéressé(e)s 23

Intérêt pour la présidentielle

Très intéressé(e)s 50

Assez intéressé(e)s 33

Pas intéressé(e)s 17

Sentiment d'être engagés



Beaucoup 53

Plutôt 41

Pas engagé(e)s 29

L'INTÉRÊT POUR LES ÉLECTIONS

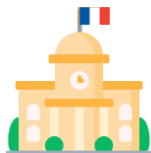
Q : Vous personnellement, vous intéressez-vous... ?



Beaucoup Assez TOTAL Oui



S'intéressent à l'élection présidentielle



S'intéressent aux élections municipales



- ZOOM sur ceux qui s'intéressent aux prochaines élections -
selon la localisation du campus

Aix-en-Provence
Marseille
Autres campus





FOCUS sur le profil des répondants intéressés par l'élection présidentielle



Note de lecture : 95% des étudiants en droit et sciences politiques sont intéressés par la prochaine élection présidentielle

ENSEMBLE 84

Sexe



Hommes 83

Femmes 85

Age



Moins de 18 ans 85

18-19 ans 85

20-21 ans 87

22-24 ans 83

25 ans et plus 80

Nationalité



Français 86

Etrangers 69

Lieu de résidence avant AMU



REGION PACA 85

. Marseille 83

. Aix-en-Provence 89

. Autre ville 86

AUTRE REGION 85

ETRANGER 70

. Pays UE 74

. Pays hors UE 69

Lieu de résidence actuel

Marseille 84

Aix-en-Provence 89

Autres communes 83

Campus



Aix-en-Provence 88

Marseille La Timone 84

Marseille Centre 85

Marseille Etoile 77

Marseille Luminy 76

Autres campus 76

Cycle en cours



Bachelor 78

Licence 85

Master 85

Doctorat 82

Principale discipline d'études



Arts, lettres, langues, sc. humaines 85

Droit, sc. politiques 95

Economie et gestion 85

Santé 84

Sciences et technologies 76

Niveau de bonheur

Très heureux(ses) 85

Assez heureux(ses) 84

Pas heureux(ses) 83

Sentiment de solitude

Se sentent seul(e)s 85

Ne se sentent pas seul(e)s 76

Positionnement idéologique



Très à gauche 91

A gauche 93

Au centre gauche 87

Au centre droit 87

A droite 90

Très à droite 93

Non-positionné(e)s 61

Inscription sur les listes électorales

Inscrit(e)s 87

Non-inscrit(e)s 76

Participation aux municipales 2026

Potentiels électeurs 93

Potentiels abstentionnistes 78

Intérêt pour les municipales

Très intéressé(e)s 98

Assez intéressé(e)s 97

Pas intéressé(e)s 73

Intérêt pour la présidentielle

Très intéressé(e)s 100

Assez intéressé(e)s 100

Pas intéressé(e)s 0

Sentiment d'être engagés



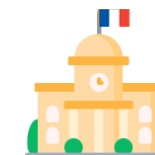
Beaucoup 92

Plutôt 88

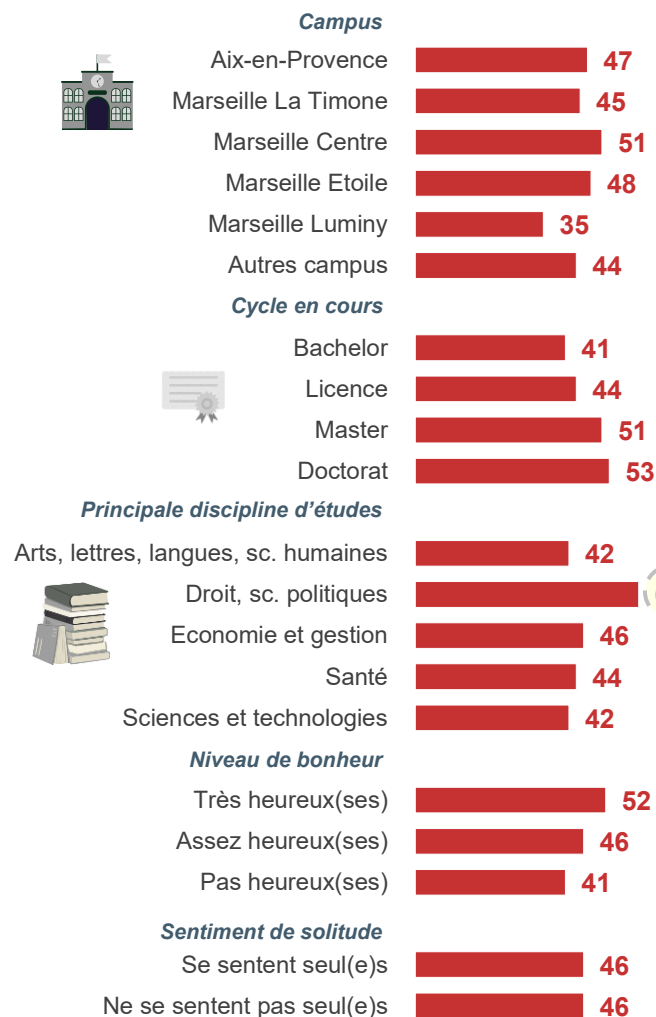
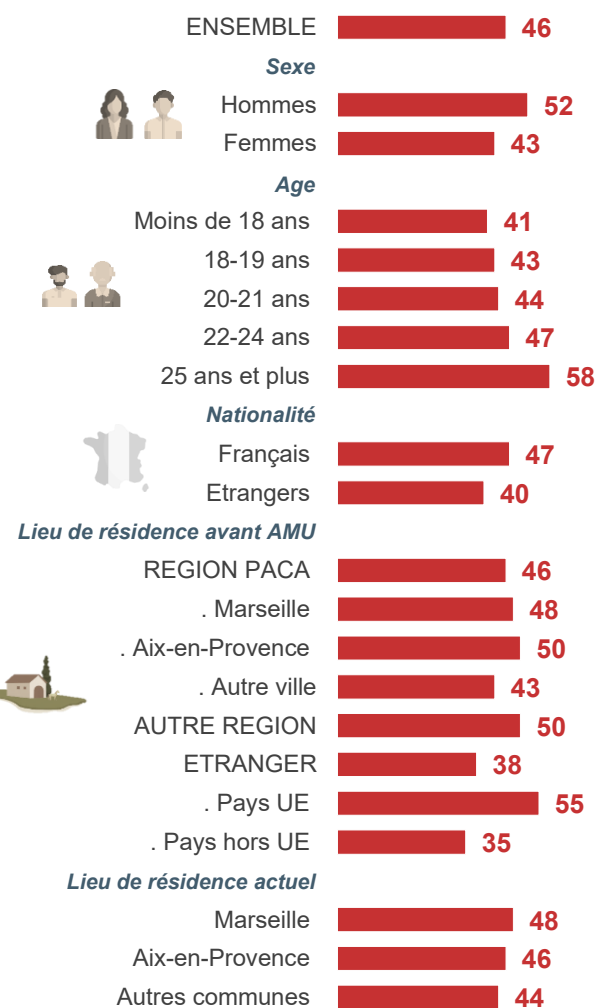
Pas engagé(e)s 74



FOCUS sur le profil des répondants intéressés par les élections municipales



Note de lecture : 61% des étudiants en droit et sciences politiques intéressés par les élections municipales



LES RAISONS QUI POURRAIENT POUSSER À ALLER VOTER

Q : Au moment venu, chacune des situations suivantes pourrait-elle vous encourager à aller voter ?

Base : personnes inscrites sur les listes électorales n'ayant pas l'intention d'aller voter aux élections municipales de 2026 (109 personnes)



Une offre politique qui correspond plus à vos attentes

■ Oui, beaucoup ■ Oui, un peu

TOTAL
OUI



Un site de vote à proximité



Le fait que votre famille aille voter ensemble



Le fait que vos amis aillent voter tous ensemble



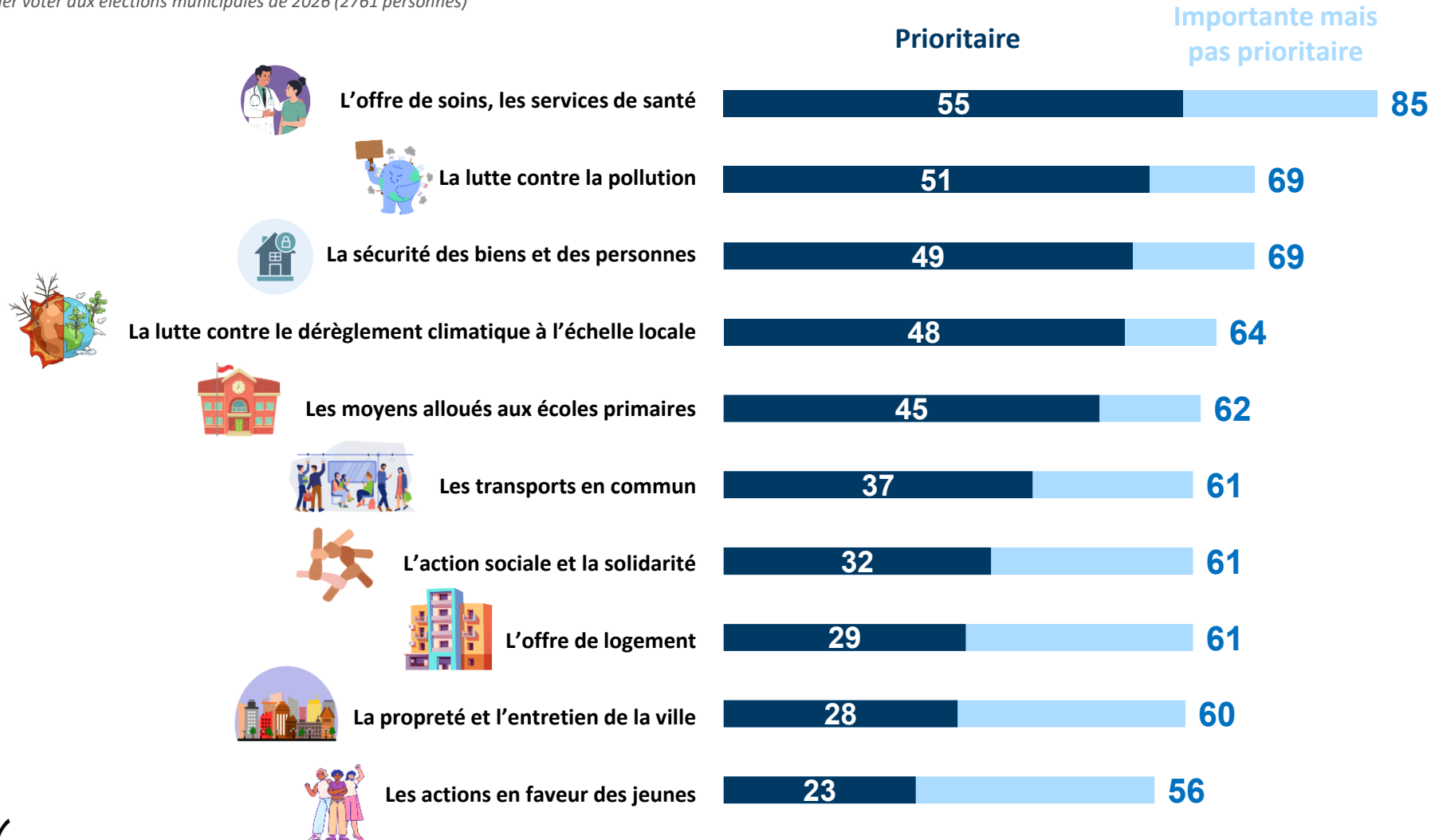
Une météo clémente



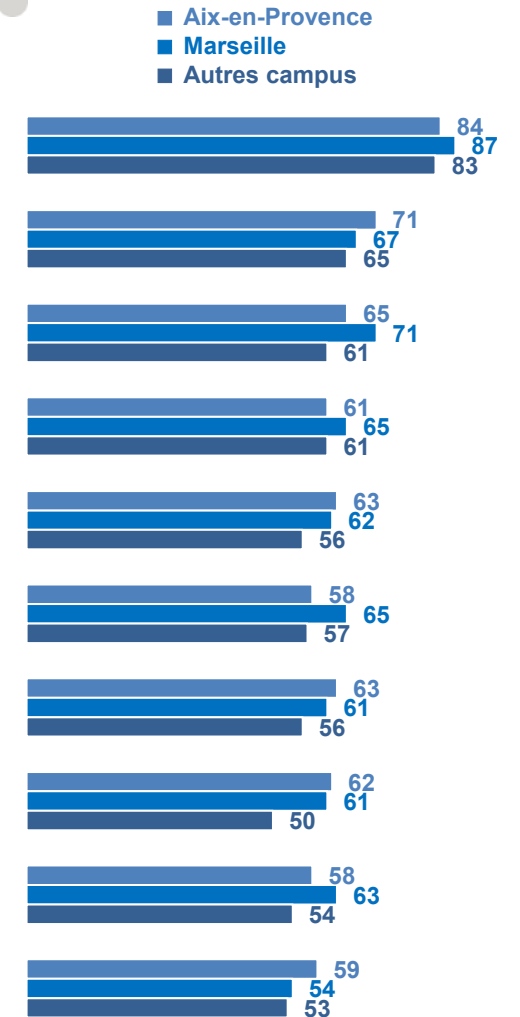
LES ATTENTES DES HABITANTS À L'ÉGARD DE LEUR FUTUR MAIRE

Q : Chacun des thèmes suivants est-il pour vous un sujet sur lequel votre futur(e) maire devrait agir de manière prioritaire, importante mais pas prioritaire ou secondaire ?

Base : personnes inscrites sur les listes électorales ayant l'intention d'aller voter aux élections municipales de 2026 (2761 personnes)



- ZOOM sur ceux qui estiment importantes les attentes suivantes - selon la localisation du campus

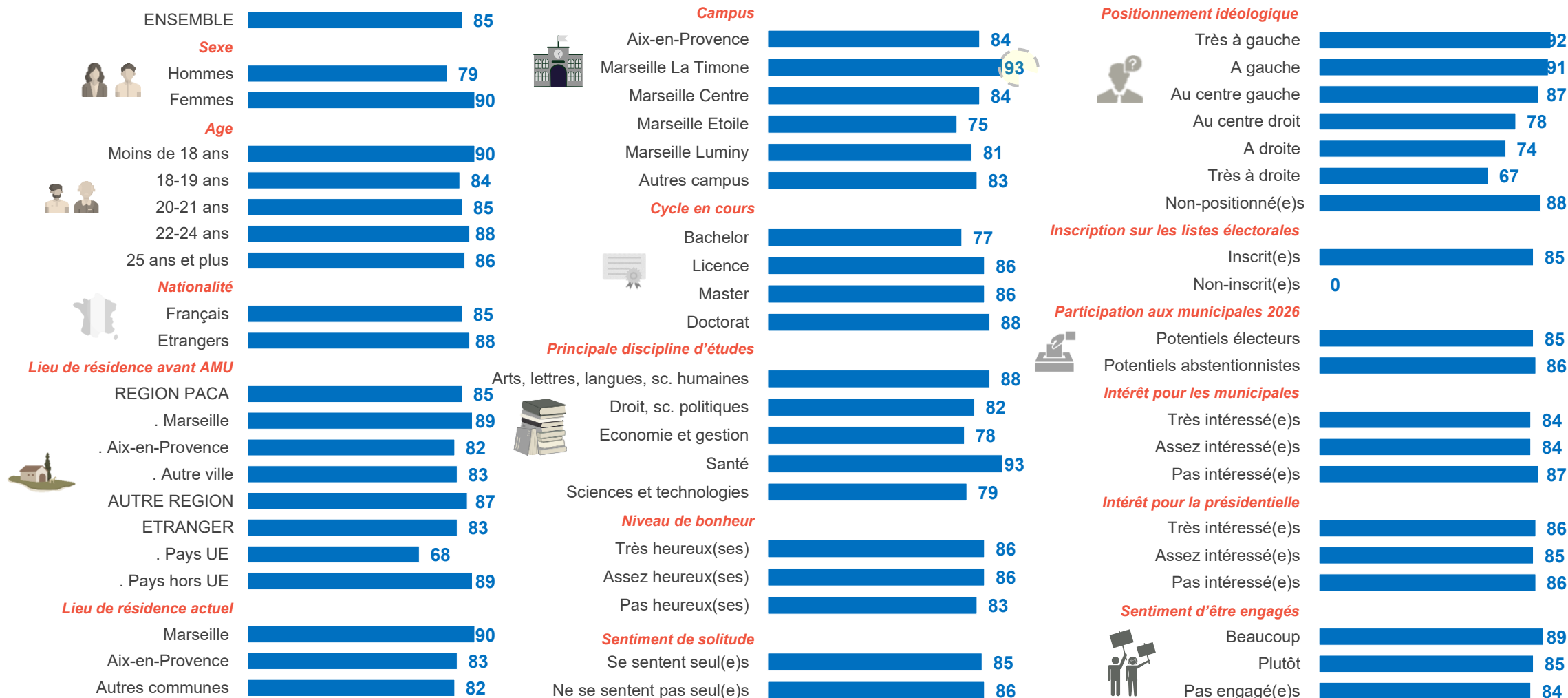




FOCUS sur le profil des répondants estimant importante l'offre de soins, les services de santé



Note de lecture : 70% des répondants du campus de Marseille La Timone estiment importante l'offre de soins, les services de santé





FOCUS sur le profil des répondants estimant importante la sécurité des biens et des personnes



Note de lecture : 81% des moins de 18 ans estiment importante la sécurité des biens et des personnes

ENSEMBLE 69

Sexe



Hommes 63

Femmes 72

Age



Moins de 18 ans 81

18-19 ans 72

20-21 ans 70

22-24 ans 67

25 ans et plus 61

Nationalité



Français 69

Etrangers 51

Lieu de résidence avant AMU



REGION PACA 72

. Marseille 75

. Aix-en-Provence 76

. Autre ville 70

AUTRE REGION 59

ETRANGER 58

. Pays UE 39

. Pays hors UE 66

Lieu de résidence actuel

Marseille 70

Aix-en-Provence 68

Autres communes 68

Campus



Aix-en-Provence 71

Marseille La Timone 71

Marseille Centre 65

Marseille Etoile 63

Marseille Luminy 65

Autres campus 65

Cycle en cours



Bachelor 74

Licence 71

Master 66

Doctorat 65

Principale discipline d'études



Arts, lettres, langues, sc. humaines 64

Droit, sc. politiques 77

Economie et gestion 73

Santé 70

Sciences et technologies 63

Niveau de bonheur

Très heureux(es) 67

Assez heureux(es) 70

Pas heureux(es) 68

Sentiment de solitude

Se sentent seul(e)s 69

Ne se sentent pas seul(e)s 62

Positionnement idéologique



Très à gauche 39

A gauche 53

Au centre gauche 67

Au centre droit 86

A droite 91

Très à droite 92

Non-positionné(e)s 73

Inscription sur les listes électorales

Inscrit(e)s 69

Non-inscrit(e)s 0

Participation aux municipales 2026



Potentiels électeurs 68

Potentiels abstentionnistes 71

Intérêt pour les municipales

Très intéressé(e)s 69

Assez intéressé(e)s 65

Pas intéressé(e)s 71

Intérêt pour la présidentielle

Très intéressé(e)s 69

Assez intéressé(e)s 70

Pas intéressé(e)s 66

Sentiment d'être engagés



Beaucoup 62

Plutôt 65

Pas engagé(e)s 79



FOCUS sur le profil des répondants estimant importante les actions en faveur des jeunes



Note de lecture : 72% des moins de 18 ans estiment importante les actions en faveur des jeunes

ENSEMBLE 56

Sexe



Hommes 47

Femmes 61

Age



Moins de 18 ans 72

18-19 ans 56

20-21 ans 53

22-24 ans 59

25 ans et plus 53

Nationalité



Français 55

Etrangers 63

Lieu de résidence avant AMU



REGION PACA 55

. Marseille 59

. Aix-en-Provence 50

. Autre ville 54

AUTRE REGION 57

ETRANGER 46

. Pays UE 43

. Pays hors UE 48

Lieu de résidence actuel

Marseille 57

Aix-en-Provence 59

Autres communes 54

Campus



Aix-en-Provence 59

Marseille La Timone 52

Marseille Centre 58

Marseille Etoile 49

Marseille Luminy 60

Autres campus 53

Cycle en cours



Bachelor 46

Licence 57

Master 55

Doctorat 51

Principale discipline d'études



Arts, lettres, langues, sc. humaines 65

Droit, sc. politiques 59

Economie et gestion 51

Santé 52

Sciences et technologies 50

Niveau de bonheur

Très heureux(ses) 51

Assez heureux(ses) 57

Pas heureux(ses) 56

Sentiment de solitude

Se sentent seul(e)s 56

Ne se sentent pas seul(e)s 52

Positionnement idéologique



Très à gauche 68

A gauche 70

Au centre gauche 59

Au centre droit 40

A droite 30

Très à droite 16

Non-positionné(e)s 60

Inscription sur les listes électorales

Inscrit(e)s 56

Non-inscrit(e)s 0

Participation aux municipales 2026



Potentiels électeurs 56

Potentiels abstentionnistes 55

Intérêt pour les municipales

Très intéressé(e)s 58

Assez intéressé(e)s 58

Pas intéressé(e)s 53

Intérêt pour la présidentielle

Très intéressé(e)s 57

Assez intéressé(e)s 54

Pas intéressé(e)s 54

Sentiment d'être engagés



Beaucoup 63

Plutôt 57

Pas engagé(e)s 49



LA DISPOSITION À PROMOUVOIR SA COMMUNE (« ADVOCACY »)

Q : De manière générale, est-ce que vous recommanderiez à vos ami(e)s et à vos proches la commune dans laquelle vous résidez durant l'année universitaire actuelle ?



Étudiant(e)s résidant à
Marseille



Étudiant(e)s résidant à
Aix-en-Provence

Vous la recommanderiez , sans même
qu'on ne vous le demande



Vous la recommanderiez si on vous
demandait votre avis



Vous resteriez neutre à son sujet si on
vous demandait votre avis



Vous ne la recommanderiez pas , si on
vous demandait votre avis



Vous ne la recommanderiez pas , sans
même qu'on ne vous le demande



Ne sait pas



Ensemble des étudiants

amU
Aix Marseille Université



LA DISPOSITION À PROMOUVOIR SA COMMUNE DANS DIFFÉRENTS DOMAINES

Q : Et est-ce que vous la recommanderiez à vos ami(e)s et à vos proches, s'ils étaient à la recherche d'une commune... ?

- Proportion d'étudiants qui
recommanderaient leur ville de résidence
sur les plans suivant -



Étudiant(e)s résidant à
Marseille



Étudiant(e)s résidant à
Aix-en-Provence



... offrant un cadre de vie agréable (climat ; beauté)



... où il est facile de se déplacer



... dans laquelle on peut s'adonner à plein de loisirs différents / dans lequel on ne s'ennuie jamais



... où l'on se sent en sécurité



... faite pour les étudiant(e)s



... avec beaucoup d'espaces verts



... où il est facile de se faire des amis

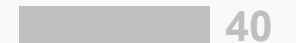


... où il est facile de trouver du travail



Ensemble des étudiants

amU
Aix Marseille Université



LA DISPOSITION À VIVRE DANS SA COMMUNE DURANT LES DIX PROCHAINES ANNÉES

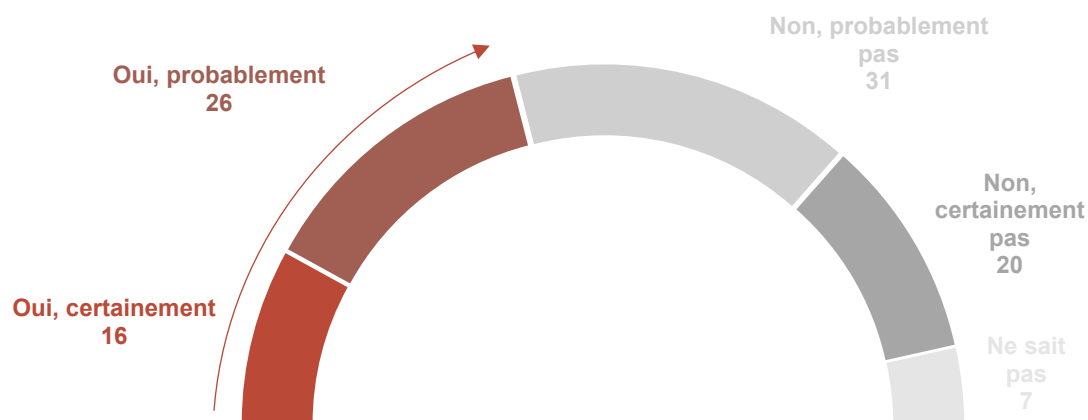
Q : Vous voyez-vous vivre dans la ville où vous résidez actuellement durant les dix prochaines années ?



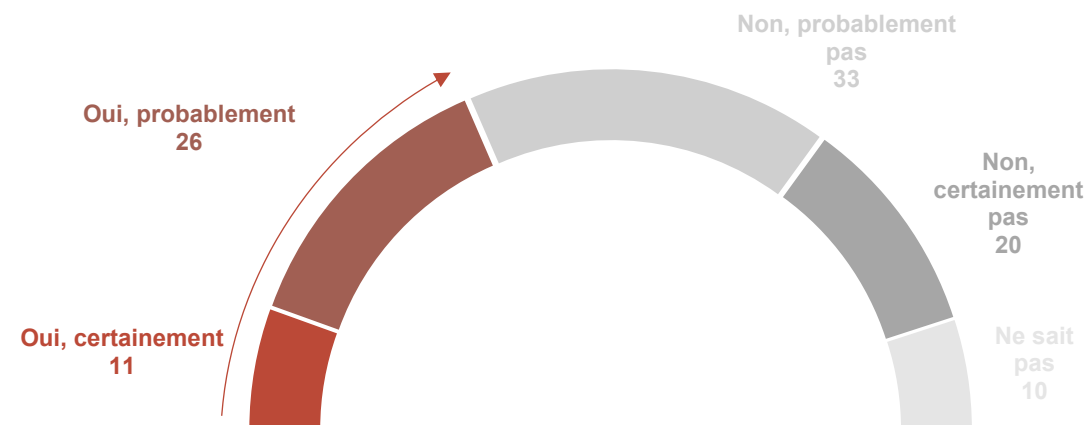
Étudiant(e)s résidant à
Marseille



Étudiant(e)s résidant à
Aix-en-Provence



42% des étudiant(e)s résidant à Marseille se voient vivre dans la ville où ils résident actuellement durant les dix prochaines années



37% des étudiant(e)s résidant à Aix-en-Provence se voient vivre dans la ville où ils résident actuellement durant les dix prochaines années

Au global, **39%** des étudiant(e)s d'Aix Marseille Université se voient vivre dans la ville où ils résident actuellement durant les dix prochaines années



sur le profil des répondants disposés à vivre dans leur commune durant les dix prochaines années



Note de lecture : 70% des répondants du campus Marseille La Timone sont disposés à vivre dans la commune où ils résident actuellement durant les dix prochaines années

ENSEMBLE 39

Sexe



Hommes 42

Femmes 37

Age



Moins de 18 ans 26

18-19 ans 38

20-21 ans 37

22-24 ans 37

25 ans et plus 50

Nationalité



Français 39

Etrangers 41

Lieu de résidence avant AMU



REGION PACA 40

. Marseille 46

. Aix-en-Provence 48

. Autre ville 35

AUTRE REGION 34

ETRANGER 39

. Pays UE 26

. Pays hors UE 40

Lieu de résidence actuel

Marseille 42

Aix-en-Provence 37

Autres communes 35

Campus



Aix-en-Provence 35

Marseille La Timone 44

Marseille Centre 39

Marseille Etoile 42

Marseille Luminy 40

Autres campus 31

Cycle en cours



Bachelor 37

Licence 35

Master 43

Doctorat 44

Principale discipline d'études



Arts, lettres, langues, sc. humaines 35

Droit, sc. politiques 37

Economie et gestion 41

Santé 44

Sciences et technologies 37

Niveau de bonheur

Très heureux(es) 46

Assez heureux(es) 40

Pas heureux(es) 30

Sentiment de solitude

Se sentent seul(e)s 38

Ne se sentent pas seul(e)s 45

Positionnement idéologique



Très à gauche 45

A gauche 36

Au centre gauche 37

Au centre droit 44

A droite 39

Très à droite 48

Non-positionné(e)s 35

Inscription sur les listes électorales

Inscrit(e)s 40

Non-inscrit(e)s 35

Participation aux municipales 2026



Potentiels électeurs 43

Potentiels abstentionnistes 35

Intérêt pour les municipales

Très intéressé(e)s 51

Assez intéressé(e)s 41

Pas intéressé(e)s 34

Intérêt pour la présidentielle

Très intéressé(e)s 38

Assez intéressé(e)s 43

Pas intéressé(e)s 33

Sentiment d'être engagés



Beaucoup 42

Plutôt 38

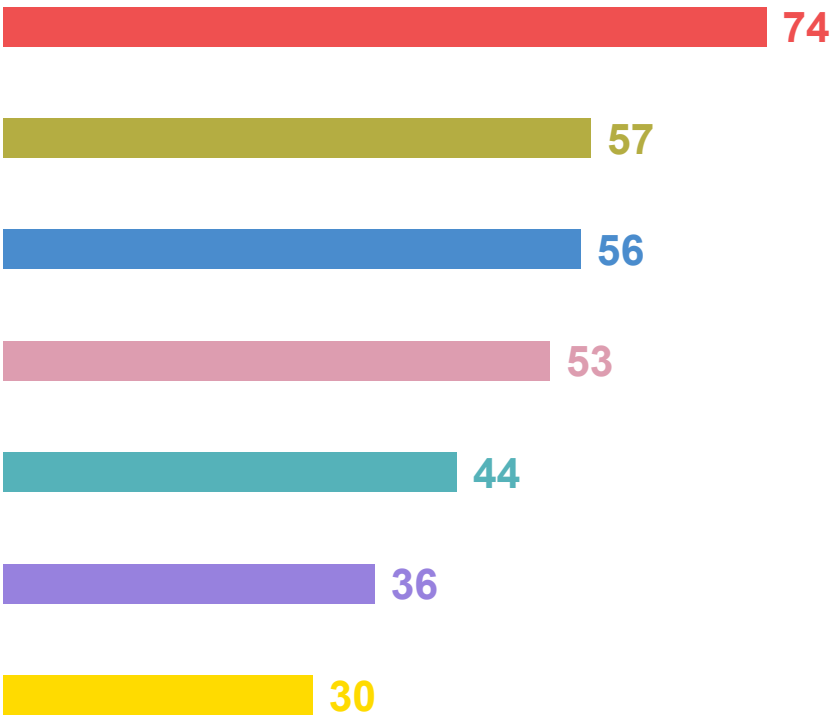
Pas engagé(e)s 37

LES ACTIVITÉS CULTURELLES ET LES LOISIRS

Q : Au cours du dernier mois, avez-vous... ?

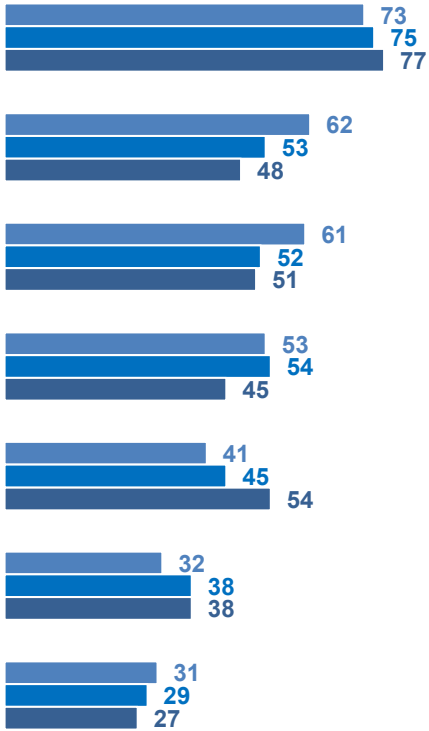


Réponses « Oui »



- ZOOM sur ceux ayant pratiqué les activités suivantes -
selon la localisation du campus

■ Aix-en-Provence
■ Marseille
■ Autres campus





sur le profil des répondants ayant déjà pratiqué du sport (nage, randonnée...) au cours du dernier mois



Note de lecture : 84% des répondants du campus Marseille Luminy ont déjà pratiqué du sport (nage, randonnée...) au cours du dernier mois

ENSEMBLE 74

Sexe



Hommes 78

Femmes 72

Age



Moins de 18 ans 71

18-19 ans 72

20-21 ans 77

22-24 ans 76

25 ans et plus 75

Nationalité



Français 75

Etrangers 65

Lieu de résidence avant AMU



REGION PACA 74

. Marseille 71

. Aix-en-Provence 80

. Autre ville 75

AUTRE REGION 77

ETRANGER 66

. Pays UE 74

. Pays hors UE 65

Lieu de résidence actuel

Marseille 73

Aix-en-Provence 79

Autres communes 75

Campus



Aix-en-Provence 73

Marseille La Timone 76

Marseille Centre 71

Marseille Etoile 76

Marseille Luminy 84

Autres campus 77

Cycle en cours



Bachelor 74

Licence 72

Master 78

Doctorat 79

Principale discipline d'études



Arts, lettres, langues, sc. humaines 69

Droit, sc. politiques 76

Economie et gestion 76

Santé 75

Sciences et technologies 76

Niveau de bonheur

Très heureux(ses) 82

Assez heureux(ses) 76

Pas heureux(ses) 65

Sentiment de solitude

Se sentent seul(e)s 74

Ne se sentent pas seul(e)s 77

Positionnement idéologique



Très à gauche 74

A gauche 73

Au centre gauche 77

Au centre droit 77

A droite 81

Très à droite 78

Non-positionné(e)s 67

Inscription sur les listes électorales

Inscrit(e)s 76

Non-inscrit(e)s 71

Participation aux municipales 2026



Potentiels électeurs 78

Potentiels abstentionnistes 74

Intérêt pour les municipales

Très intéressé(e)s 80

Assez intéressé(e)s 75

Pas intéressé(e)s 72

Intérêt pour la présidentielle

Très intéressé(e)s 75

Assez intéressé(e)s 76

Pas intéressé(e)s 70

Sentiment d'être engagés



Beaucoup 76

Plutôt 76

Pas engagé(e)s 71



FOCUS sur le profil des répondants ayant déjà pratiqué eux-mêmes une activité artistique au cours du dernier mois



Note de lecture : 67% des moins de 18 ans ont déjà pratiqué eux-mêmes une activité artistique au cours du dernier mois

ENSEMBLE 57

Sexe



Hommes 45

Femmes 64

Age



Moins de 18 ans 67

18-19 ans 58

20-21 ans 55

22-24 ans 56

25 ans et plus 51

Nationalité



Français 58

Etrangers 43

Lieu de résidence avant AMU



REGION PACA 57

. Marseille 55

. Aix-en-Provence 64

. Autre ville 56

AUTRE REGION 62

ETRANGER 41

. Pays UE 62

. Pays hors UE 38

Lieu de résidence actuel

Marseille 55

Aix-en-Provence 61

Autres communes 57

Campus



Aix-en-Provence 62

Marseille La Timone 55

Marseille Centre 57

Marseille Etoile 46

Marseille Luminy 50

Autres campus 48

Cycle en cours



Bachelor 36

Licence 61

Master 55

Doctorat 48

Principale discipline d'études



Arts, lettres, langues, sc. humaines 68

Droit, sc. politiques 59

Economie et gestion 46

Santé 54

Sciences et technologies 51

Niveau de bonheur

Très heureux(ses) 58

Assez heureux(ses) 59

Pas heureux(ses) 50

Sentiment de solitude

Se sentent seul(e)s 58

Ne se sentent pas seul(e)s 49

Positionnement idéologique



Très à gauche 72

A gauche 65

Au centre gauche 58

Au centre droit 49

A droite 50

Très à droite 35

Non-positionné(e)s 50

Inscription sur les listes électorales

Inscrit(e)s 58

Non-inscrit(e)s 53

Participation aux municipales 2026



Potentiels électeurs 60

Potentiels abstentionnistes 55

Intérêt pour les municipales

Très intéressé(e)s 58

Assez intéressé(e)s 62

Pas intéressé(e)s 54

Intérêt pour la présidentielle

Très intéressé(e)s 59

Assez intéressé(e)s 56

Pas intéressé(e)s 50

Sentiment d'être engagés



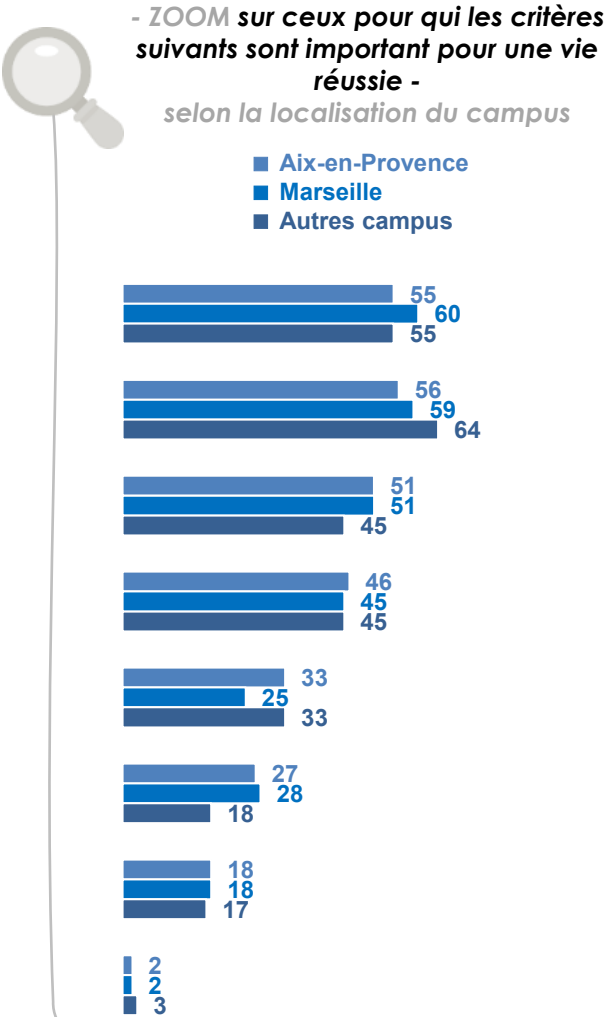
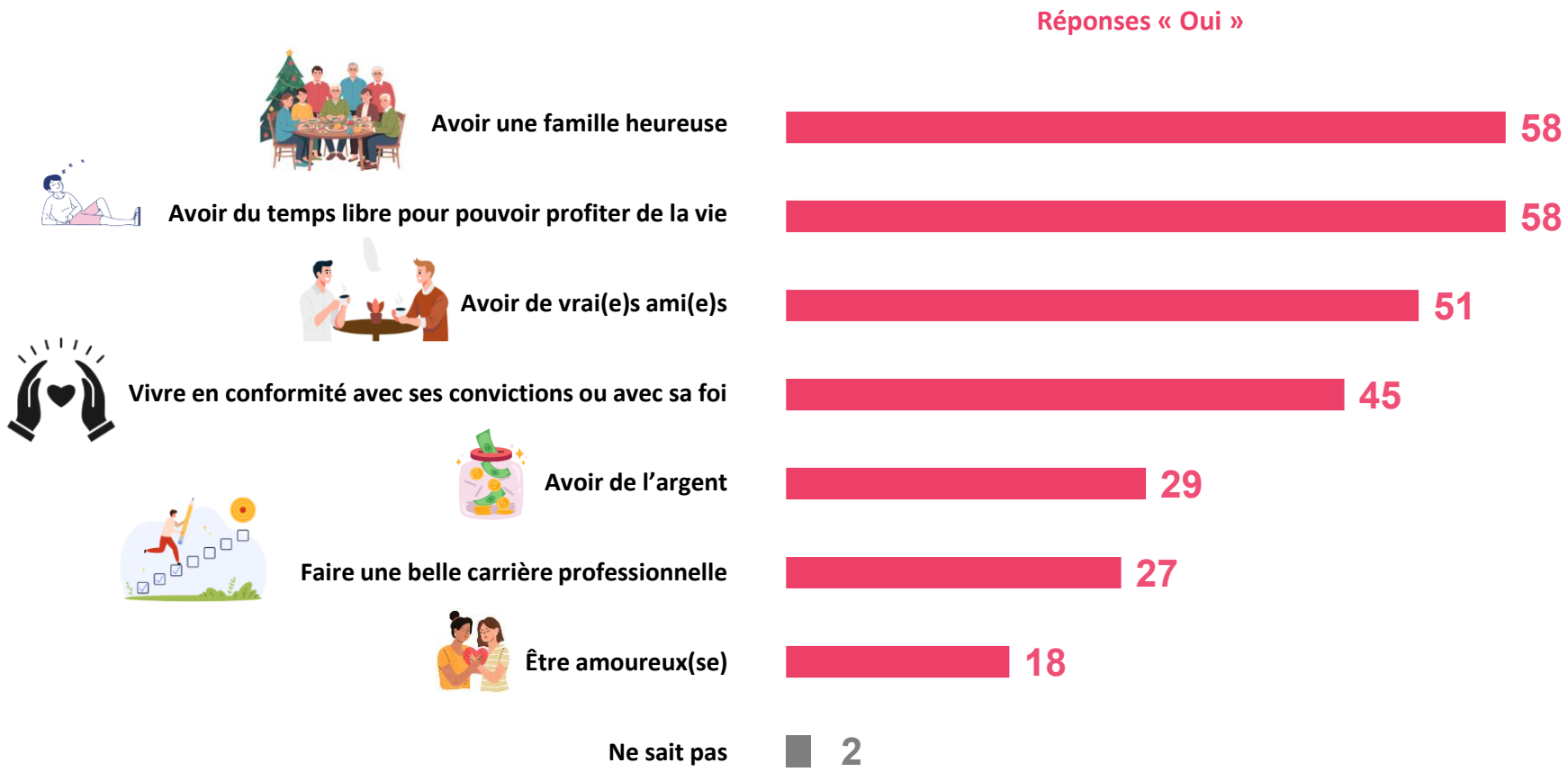
Beaucoup 67

Plutôt 61

Pas engagé(e)s 44

LES CRITÈRES D'UNE VIE RÉUSSIE

Q : Selon vous, qu'est-ce qui est le plus important pour avoir une vie réussie ? Trois réponses possibles





FOCUS sur le profil des répondants estimant qu'il est important d'avoir une famille heureuse



Note de lecture : 62% des 22 à 24 ans estiment qu'il est important d'avoir une famille heureuse

ENSEMBLE 58

Sexe



Hommes 55

Femmes 60

Age



Moins de 18 ans 50

18-19 ans 59

20-21 ans 59

22-24 ans 62

25 ans et plus 54

Nationalité



Français 58

Etrangers 61

Lieu de résidence avant AMU



REGION PACA 60

. Marseille 59

. Aix-en-Provence 59

. Autre ville 60

AUTRE REGION 52

ETRANGER 63

. Pays UE 43

. Pays hors UE 66

Lieu de résidence actuel

Marseille 58

Aix-en-Provence 51

Autres communes 61

Campus



Aix-en-Provence 55

Marseille La Timone 64

Marseille Centre 58

Marseille Etoile 59

Marseille Luminy 55

Autres campus 55

Cycle en cours



Bachelor 65

Licence 56

Master 61

Doctorat 54

Principale discipline d'études



Arts, lettres, langues, sc. humaines 51

Droit, sc. politiques 62

Economie et gestion 64

Santé 63

Sciences et technologies 55

Niveau de bonheur

Très heureux(es) 64

Assez heureux(es) 60

Pas heureux(es) 47

Sentiment de solitude

Se sentent seul(e)s 58

Ne se sentent pas seul(e)s 60

Positionnement idéologique



Très à gauche 36

A gauche 47

Au centre gauche 56

Au centre droit 69

A droite 73

Très à droite 70

Non-positionné(e)s 66

Inscription sur les listes électorales

Inscrit(e)s 59

Non-inscrit(e)s 56

Participation aux municipales 2026



Potentiels électeurs 61

Potentiels abstentionnistes 57

Intérêt pour les municipales

Très intéressé(e)s 59

Assez intéressé(e)s 58

Pas intéressé(e)s 58

Intérêt pour la présidentielle

Très intéressé(e)s 56

Assez intéressé(e)s 62

Pas intéressé(e)s 61

Sentiment d'être engagés



Beaucoup 53

Plutôt 54

Pas engagé(e)s 66



FOCUS sur le profil des répondants estimant qu'il est important d'avoir de l'argent



Note de lecture : 45% des étudiants en économie et gestion estiment qu'il est important d'avoir de l'argent

ENSEMBLE 29

Sexe



Hommes 28

Femmes 29

Age



Moins de 18 ans 22

18-19 ans 32

20-21 ans 30

22-24 ans 29

25 ans et plus 24

Nationalité



Français 28

Etrangers 40

Lieu de résidence avant AMU



REGION PACA 29

. Marseille 32

. Aix-en-Provence 29

. Autre ville 27

AUTRE REGION 25

ETRANGER 38

. Pays UE 22

. Pays hors UE 41

Lieu de résidence actuel

Marseille 29

Aix-en-Provence 29

Autres communes 29

Campus



Aix-en-Provence 33

Marseille La Timone 21

Marseille Centre 30

Marseille Etoile 27

Marseille Luminy 27

Autres campus 33

Cycle en cours



Bachelor 31

Licence 31

Master 30

Doctorat 14

Principale discipline d'études



Arts, lettres, langues, sc. humaines 29

Droit, sc. politiques 35

Economie et gestion 45

Santé 22

Sciences et technologies 27

Niveau de bonheur

Très heureux(ses) 21

Assez heureux(ses) 28

Pas heureux(ses) 38

Sentiment de solitude

Se sentent seul(e)s 29

Ne se sentent pas seul(e)s 31

Positionnement idéologique



Très à gauche 20

A gauche 21

Au centre gauche 28

Au centre droit 33

A droite 41

Très à droite 40

Non-positionné(e)s 33

Inscription sur les listes électorales

Inscrit(e)s 27

Non-inscrit(e)s 33

Participation aux municipales 2026



Potentiels électeurs 25

Potentiels abstentionnistes 31

Intérêt pour les municipales

Très intéressé(e)s 24

Assez intéressé(e)s 28

Pas intéressé(e)s 31

Intérêt pour la présidentielle

Très intéressé(e)s 28

Assez intéressé(e)s 27

Pas intéressé(e)s 33

Sentiment d'être engagés



Beaucoup 23

Plutôt 27

Pas engagé(e)s 35

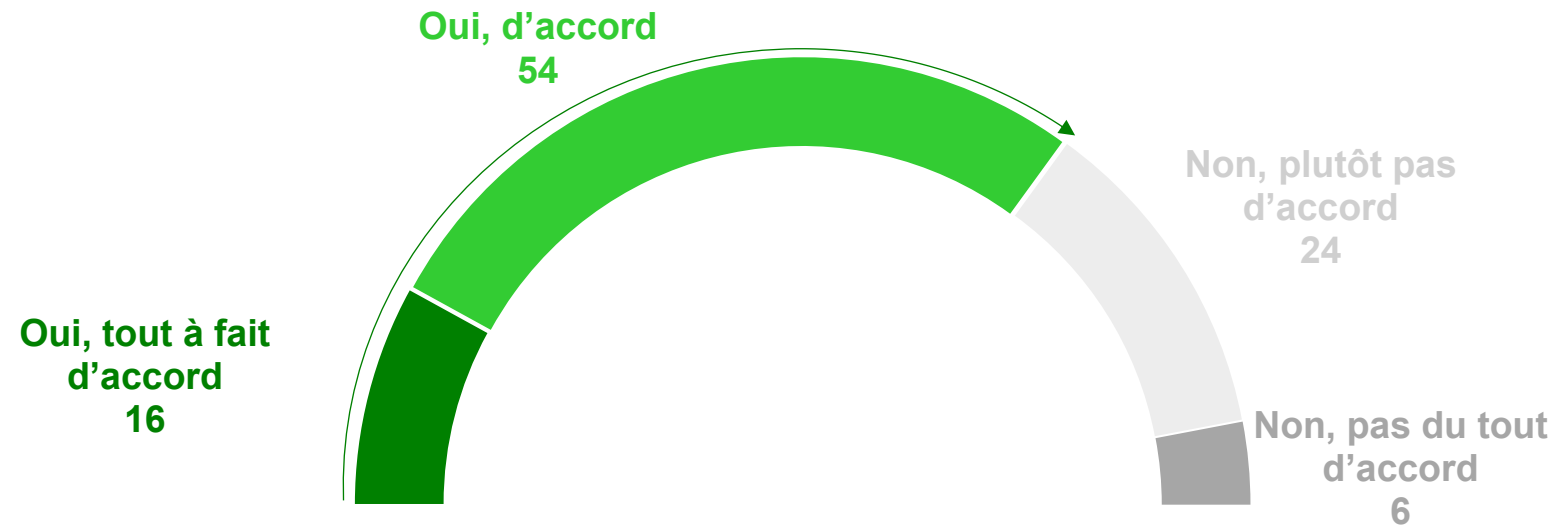


D

Rapport au matérialisme

LE RAPPORT À L'ARGENT

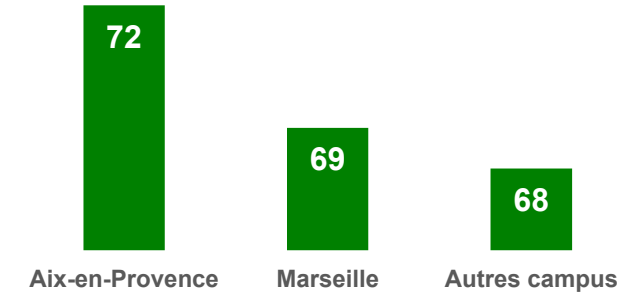
Q : Êtes-vous d'accord avec la phrase « l'argent fait le bonheur » ?



70% des étudiant(e)s d'Aix Marseille Université sont d'accord avec la phrase « l'argent fait le bonheur »



- ZOOM sur ceux qui sont d'accord avec la phrase « l'argent fait le bonheur » - selon la localisation du campus





FOCUS sur le profil des répondants d'accord avec la phrase « l'argent fait le bonheur »



Note de lecture : 76% des étudiants en économie et gestion sont d'accord avec la phrase « l'argent fait le bonheur »

ENSEMBLE 70

Sexe



Hommes 68

Femmes 71

Age



Moins de 18 ans 70

18-19 ans 70

20-21 ans 73

22-24 ans 71

25 ans et plus 63

Nationalité



Français 69

Etrangers 73

Lieu de résidence avant AMU



REGION PACA 71

. Marseille 71

. Aix-en-Provence 66

. Autre ville 72

AUTRE REGION 66

ETRANGER 71

. Pays UE 67

. Pays hors UE 72

Lieu de résidence actuel

Marseille 69

Aix-en-Provence 70

Autres communes 71

Campus



Aix-en-Provence 72

Marseille La Timone 72

Marseille Centre 67

Marseille Etoile 62

Marseille Luminy 67

Autres campus 68

Cycle en cours



Bachelor 70

Licence 71

Master 71

Doctorat 64

Principale discipline d'études



Arts, lettres, langues, sc. humaines 68

Droit, sc. politiques 74

Economie et gestion 76

Santé 71

Sciences et technologies 65

Niveau de bonheur

Très heureux(ses) 65

Assez heureux(ses) 72

Pas heureux(ses) 69

Sentiment de solitude

Se sentent seul(e)s 70

Ne se sentent pas seul(e)s 69

Positionnement idéologique



Très à gauche 55

A gauche 62

Au centre gauche 68

Au centre droit 79

A droite 83

Très à droite 82

Non-positionné(e)s 70

Inscription sur les listes électorales

Inscrit(e)s 69

Non-inscrit(e)s 71

Participation aux municipales 2026



Potentiels électeurs 67

Potentiels abstentionnistes 72

Intérêt pour les municipales

Très intéressé(e)s 67

Assez intéressé(e)s 69

Pas intéressé(e)s 71

Intérêt pour la présidentielle

Très intéressé(e)s 71

Assez intéressé(e)s 67

Pas intéressé(e)s 70

Sentiment d'être engagés



Beaucoup 65

Plutôt 69

Pas engagé(e)s 74

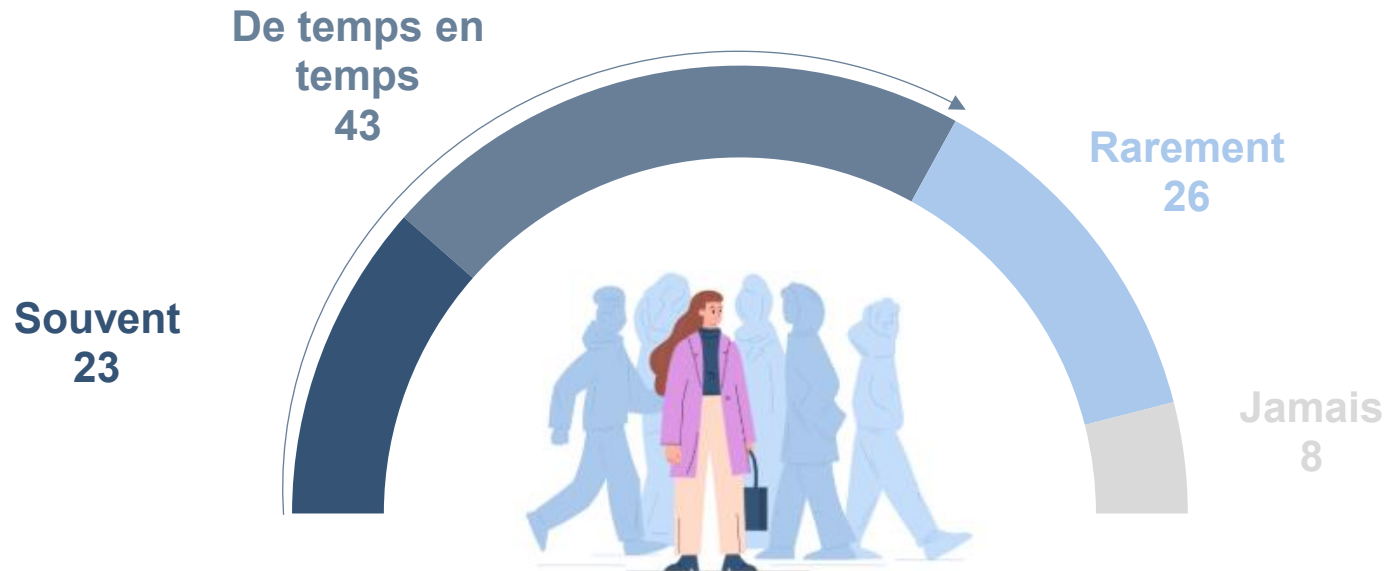


E

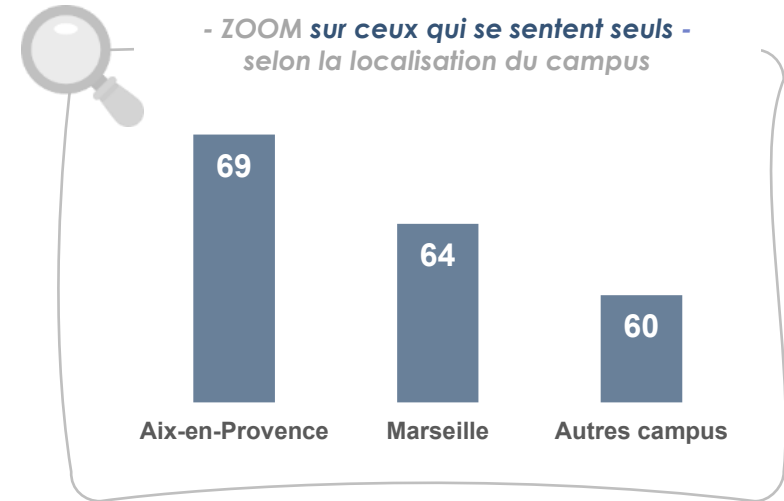
Rapport à soi et au monde

L'EXPOSITION À LA SOLITUDE

Q : Vous sentez-vous seul(e) souvent, de temps en temps, rarement ou jamais ?

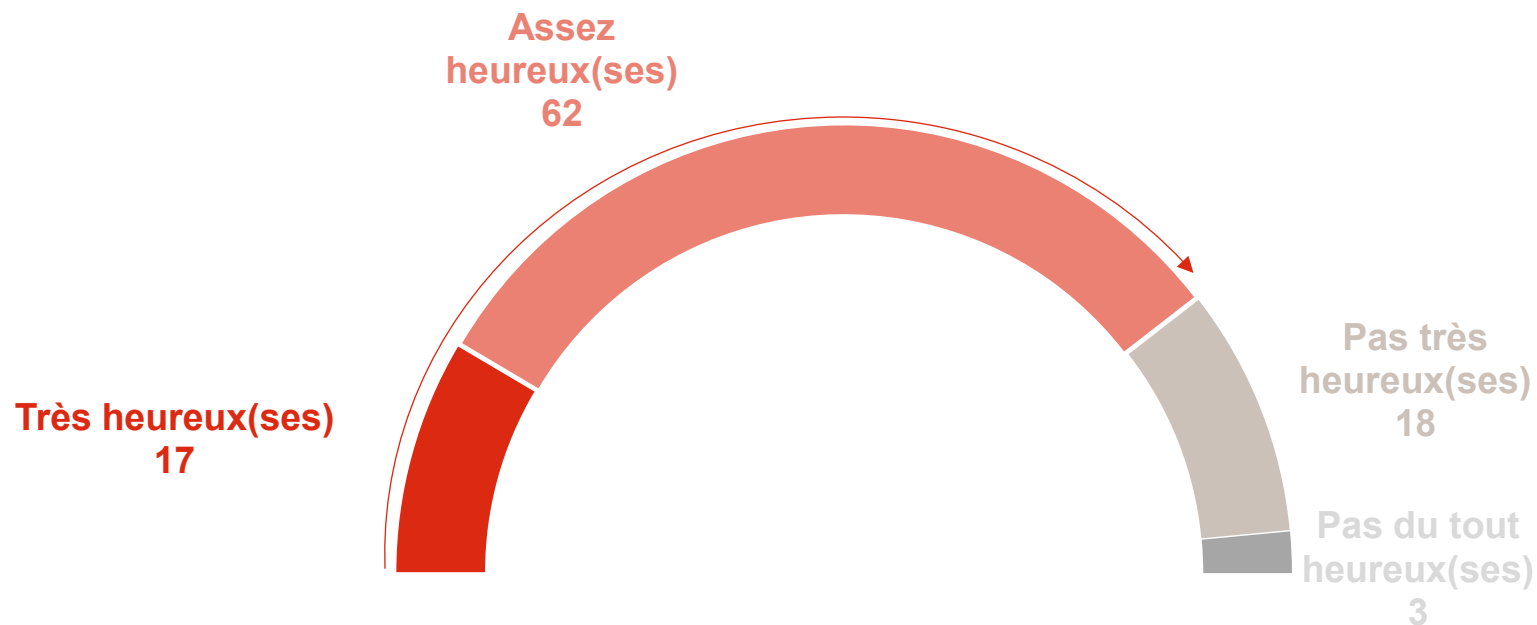


66% des étudiant(e)s d'Aix Marseille Université se sentent souvent ou de temps en temps seul(e)s



LE NIVEAU DE BONHEUR

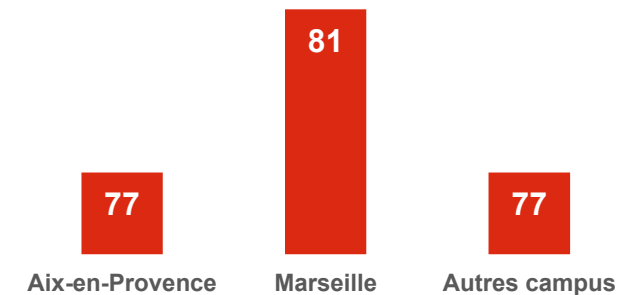
Q : Estimez-vous que vous êtes... ?



79% des étudiant(e)s d'Aix Marseille Université se considèrent heureux(ses)



- ZOOM sur ceux qui se considèrent heureux -
selon la localisation du campus





FOCUS sur le profil des répondants ayant le sentiment d'être heureux



Note de lecture : 84% des répondants du campus Marseille La Timone ont le sentiment d'être heureux

ENSEMBLE 79

Sexe



Hommes 76

Femmes 80

Age



Moins de 18 ans 77

18-19 ans 80

20-21 ans 78

22-24 ans 77

25 ans et plus 80

Nationalité



Français 79

Etrangers 68

Lieu de résidence avant AMU



REGION PACA 79

. Marseille 75

. Aix-en-Provence 80

. Autre ville 81

AUTRE REGION 81

ETRANGER 68

. Pays UE 73

. Pays hors UE 68

Lieu de résidence actuel

Marseille 76

Aix-en-Provence 80

Autres communes 82

Campus



Aix-en-Provence 77

Marseille La Timone 84

Marseille Centre 76

Marseille Etoile 79

Marseille Luminy 79

Autres campus 77

Cycle en cours



Bachelor 85

Licence 77

Master 80

Doctorat 86

Principale discipline d'études



Arts, lettres, langues, sc. humaines 77

Droit, sc. politiques 77

Economie et gestion 78

Santé 84

Sciences et technologies 75

Niveau de bonheur

Très heureux(ses) 100

Assez heureux(ses) 100

Pas heureux(ses) 0

Sentiment de solitude

Se sentent seul(e)s 77

Ne se sentent pas seul(e)s 95

Positionnement idéologique



Très à gauche 75

A gauche 77

Au centre gauche 79

Au centre droit 82

A droite 84

Très à droite 74

Non-positionné(e)s 75

Inscription sur les listes électorales

Inscrit(e)s 80

Non-inscrit(e)s 75

Participation aux municipales 2026



Potentiels électeurs 83

Potentiels abstentionnistes 78

Intérêt pour les municipales

Très intéressé(e)s 82

Assez intéressé(e)s 80

Pas intéressé(e)s 77

Intérêt pour la présidentielle

Très intéressé(e)s 78

Assez intéressé(e)s 82

Pas intéressé(e)s 77

Sentiment d'être engagés



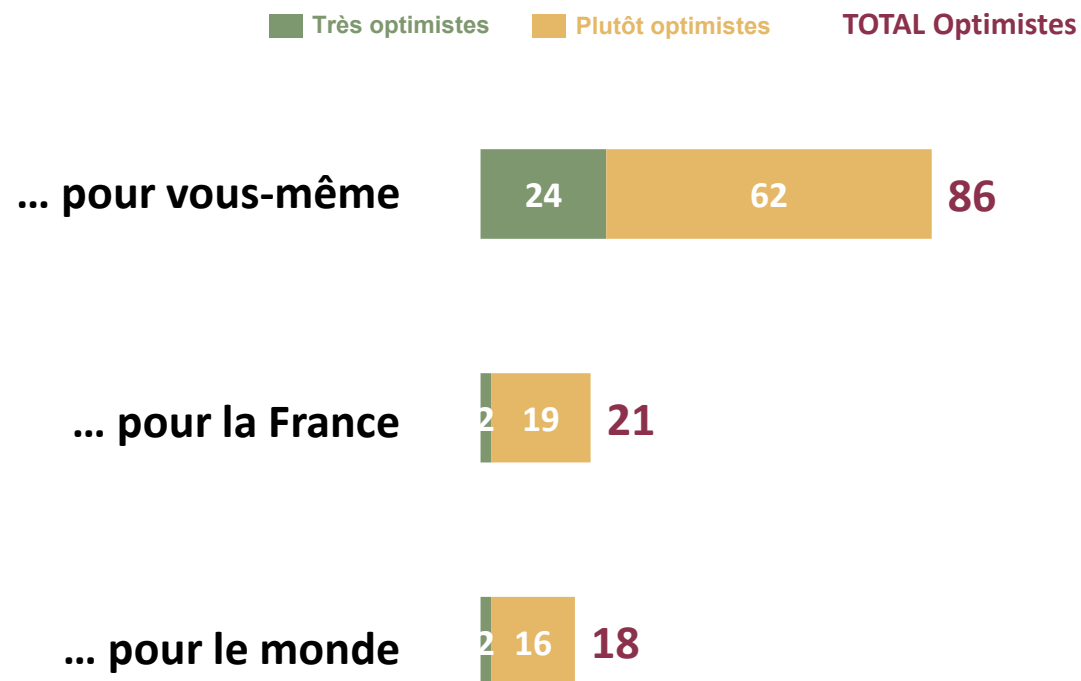
Beaucoup

Plutôt

Pas engagé(e)s 78

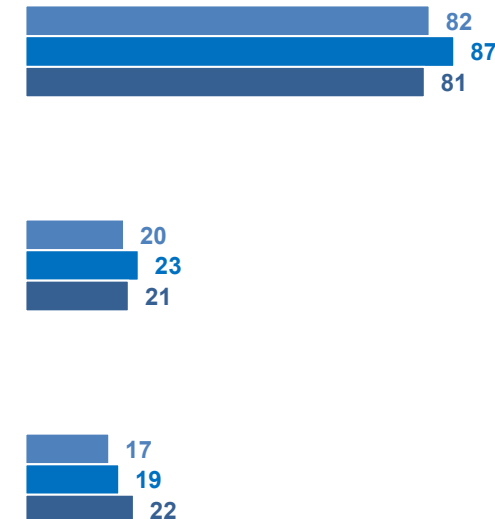
L'OPTIMISME À L'ÉGARD DE L'AVENIR

Q : En pensant à l'avenir d'ici 5 ans, diriez-vous que vous êtes très optimiste, plutôt optimiste, plutôt pessimiste ou très pessimiste... ?



- ZOOM sur ceux qui sont optimistes à l'égard de l'avenir -
selon la localisation du campus

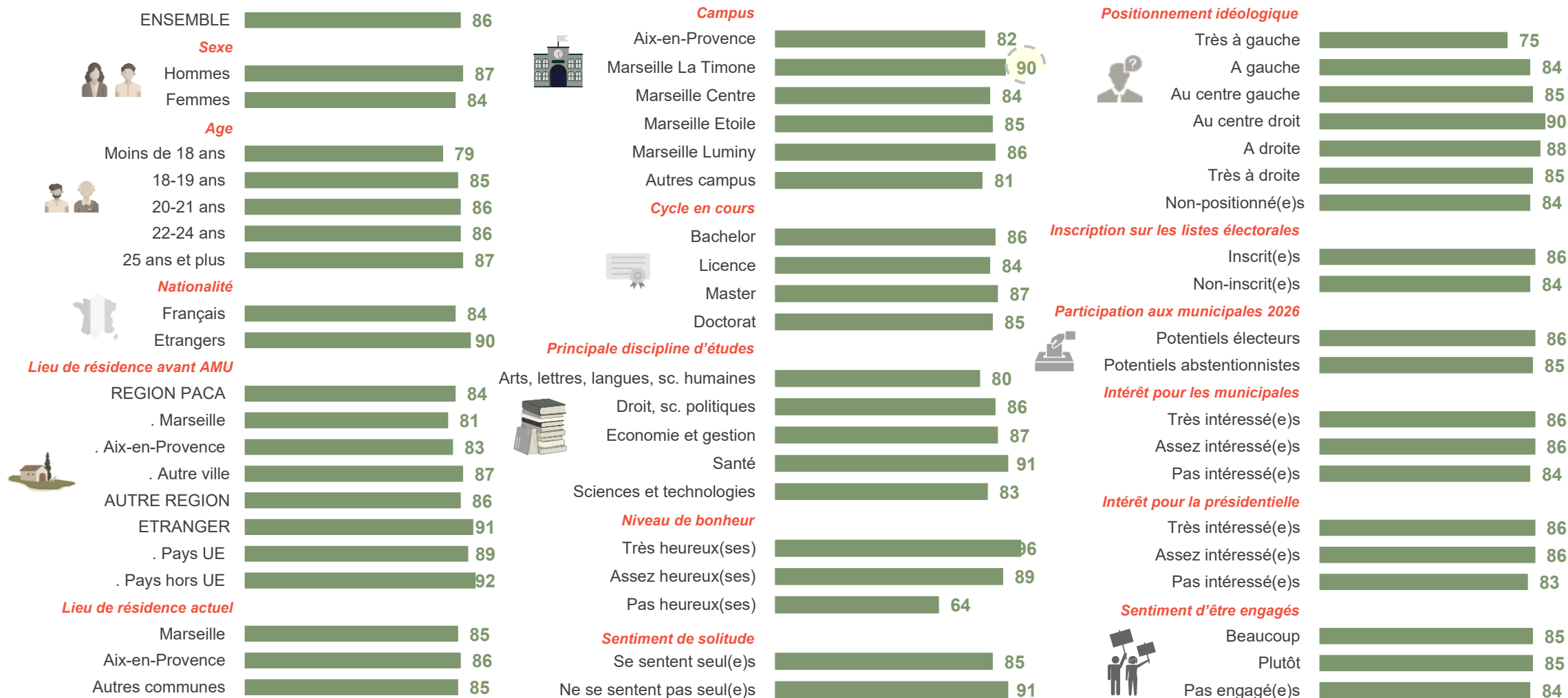
■ Aix-en-Provence
■ Marseille
■ Autres campus





FOCUS sur le profil des répondants optimistes à l'égard de l'avenir pour eux-mêmes

Note de lecture : 90% des répondants du campus Marseille La Timone sont optimistes à l'égard de l'avenir pour eux-mêmes





FOCUS sur le profil des répondants optimistes à l'égard de l'avenir pour le monde

Note de lecture : 42% des étudiants étrangers sont optimistes à l'égard de l'avenir pour le monde

ENSEMBLE 18

Sexe



Hommes 23

Femmes 15

Age

Moins de 18 ans 15

18-19 ans 18

20-21 ans 13

22-24 ans 20

25 ans et plus 24

Nationalité



Français 16

Etrangers 42

Lieu de résidence avant AMU

REGION PACA 17

. Marseille 16

. Aix-en-Provence 21

. Autre ville 16

AUTRE REGION 17

ETRANGER 40

. Pays UE 32

. Pays hors UE 41

Lieu de résidence actuel

Marseille 19

Aix-en-Provence 19

Autres communes 17

Campus



Aix-en-Provence 17

Marseille La Timone 15

Marseille Centre 21

Marseille Etoile 22

Marseille Luminy 20

Autres campus 22

Cycle en cours



Bachelor 24

Licence 17

Master 21

Doctorat 22

Principale discipline d'études



Arts, lettres, langues, sc. humaines 15

Droit, sc. politiques 19

Economie et gestion 24

Santé 15

Sciences et technologies 21

Niveau de bonheur

Très heureux(ses) 26

Assez heureux(ses) 18

Pas heureux(ses) 12

Sentiment de solitude

Se sentent seul(e)s 17

Ne se sentent pas seul(e)s 26

Positionnement idéologique



Très à gauche 14

A gauche 12

Au centre gauche 15

Au centre droit 21

A droite 21

Très à droite 28

Non-positionné(e)s 23

Inscription sur les listes électorales

Inscrit(e)s 16

Non-inscrit(e)s 25

Participation aux municipales 2026



Potentiels électeurs 16

Potentiels abstentionnistes 18

Intérêt pour les municipales

Très intéressé(e)s 19

Assez intéressé(e)s 18

Pas intéressé(e)s 17

Intérêt pour la présidentielle

Très intéressé(e)s 15

Assez intéressé(e)s 20

Pas intéressé(e)s 25

Sentiment d'être engagés



Beaucoup 17

Plutôt 17

Pas engagé(e)s 19